

Spořicí státní dluhopisy

Stabilita, Spolehlivost, Důvěryhodnost

Agregátní statistika emisí spořicíh
státních dluhopisů

Stav k 1. 1. 2013



Souhrnná statistika

Základní popisné statistiky držených SSD dle jednotlivých emisí

Název SSD	SSD-diskontovaný	SSD-prémiový	SSD-kuponový	SSD-reinvestiční	SSD-proti-inflační	SSD souhrn
Počet držených SSD (ks)	15 978 795 532	11 537 026 559	4 874 181 392	21 706 793 268	2 109 008 415	56 205 805 166
Získané peněžní prostředky (v Kč)*	15 499 431 666	11 537 026 559	4 874 181 392	21 706 793 268	2 109 008 415	55 726 441 300
Počet držitelů SSD	18 064	14 384	5 412	37 416	3 562	67 966**
Median počtu držených SSD jedním držitelem (ks)	206 187	200 000	200 000	200 000	200 662	201 700
Průměrný počet držených SSD jedním držitelem (ks)	884 566	802 074	900 625	580 147	592 085	826 969
Modus počtu držených SSD jedním držitelem (ks)***	100 000	100 000	100 000	100 850	100 331	100 000
25% kvantil počtu držených SSD jedním držitelem (ks)	103 092	100 000	100 000	100 000	100 000	100 000
75% kvantil počtu držených SSD jedním držitelem (ks)	515 463	500 000	500 000	453 825	501 655	500 000

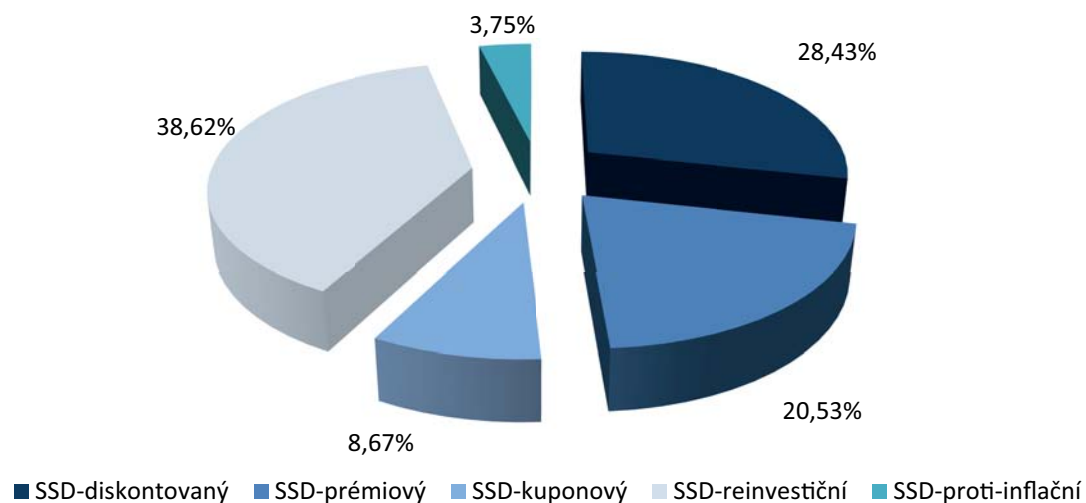
* Počet držených kusů spořicí státních dluhopisů vynásobený emisním kurzem.

** Nejedná se o součet počtu držitelů jednotlivých emisí z důvodu držení více emisí jedním držitelem.

*** Nejčastější počet spořicí státních dluhopisů držených jedním držitelem.

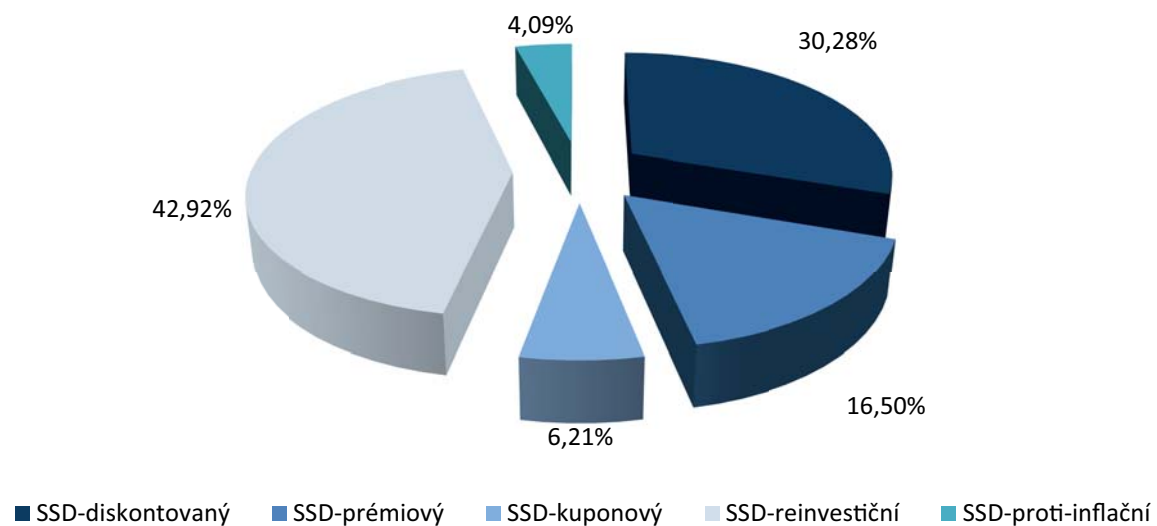


Struktura emisí dle počtu držených kusů SSD





Struktura emisí dle počtu držitelů SSD





Základní popisné statistiky držených SSD dle typu držitele

Držitel	Domácí fyzické osoby	Právnícké osoby	Zahraniční fyzické osoby	Držitelé souhrn
Počet držených SSD (ks)	51 592 570 050	3 336 656 244	1 276 578 872	56 205 805 166
Počet držitelů SSD	67 509	268	189	67 966
Median počtu držených SSD jedním držitelem (ks)	201 700	1 546 392	500 000	201 700
Průměrný počet držených SSD jedním držitelem (ks)	764 232	12 450 210	6 754 386	826 969
Modus počtu držených SSD jedním držitelem (ks)*	100 000	500 000	100 000	100 000
25% kvantil počtu držených SSD jedním držitelem (ks)	100 000	500 000	125 000	100 000
75% kvantil počtu držených SSD jedním držitelem (ks)	500 000	5 154 640	1 260 000	500 000

* Nejčastější počet spořicích státních dluhopisů držených jedním držitelem.



Domácí fyzické osoby

Základní popisné statistiky držených SSD dle jednotlivých emisí

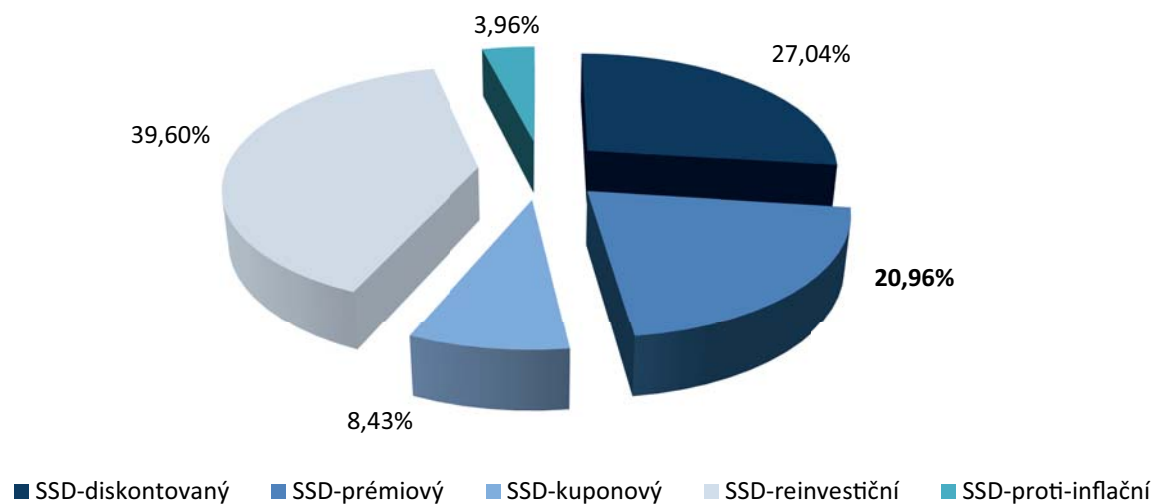
Název SSD	SSD-diskontovaný	SSD-prémiový	SSD-kuponový	SSD-reinvestiční	SSD-proti-inflační	SSD souhrn
Počet držených SSD (ks)	13 952 927 245	10 812 069 782	4 351 661 611	20 432 211 627	2 043 699 785	51 592 570 050
Počet držitelů SSD	17 865	14 299	5 359	37 245	3 528	67 509*
Median počtu držených SSD jedním držitelem (ks)	206 186	200 000	200 000	200 000	200 662	201 700
Průměrný počet držených SSD jedním držitelem (ks)	781 020	756 142	812 029	548 589	579 280	764 232
Modus počtu držených SSD jedním držitelem (ks)**	100 000	100 000	100 000	100 850	100 331	100 000
25% kvantil počtu držených SSD jedním držitelem (ks)	103 092	100 000	100 000	100 000	100 000	100 000
75% kvantil počtu držených SSD jedním držitelem (ks)	515 463	500 000	500 000	451 700	501 655	500 000

* Nejedná se o součet počtu držitelů jednotlivých emisí z důvodu držení více emisí jedním držitelem.

** Nejčastější počet spořicíh státních dluhopisů držených jedním držitelem.

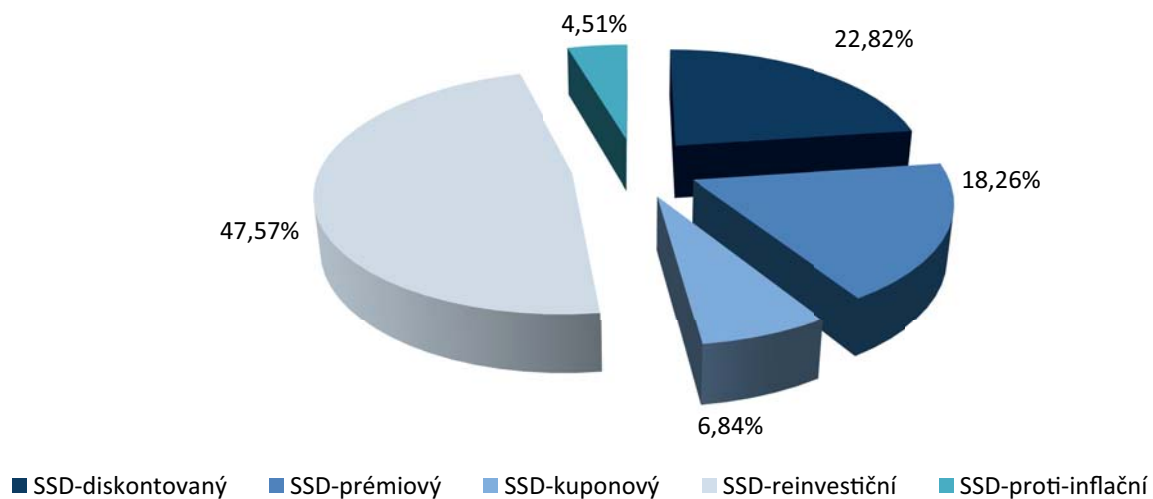


Struktura emisí dle počtu držených kusů SSD (domácí fyzické osoby)





Struktura emisí dle počtu držitelů SSD (domácí fyzické osoby)



Základní popisné statistiky držených SSD dle věku držitele

Věková kategorie	0-30 let	31-40 let	41-50 let	51-60 let	61-70 let	71-80 let	81 a více
Počet držených SSD (ks)	1 015 344 146	4 030 011 157	10 045 116 909	16 697 627 857	15 567 996 981	3 658 827 928	577 645 072
Počet držitelů SSD	2 569	6 079	9 676	16 915	23 004	7 681	1 585
Median počtu držených SSD jedním držitelem (ks)	100 000	200 000	257 334	257 732	201 700	150 000	130 000
Průměrný počet držených SSD jedním držitelem (ks)	395 229	662 940	1 038 148	987 149	676 752	476 348	364 445
Modus počtu držených SSD jedním držitelem (ks)*	100 000	100 000	100 000	100 000	100 000	100 000	100 000
25% kvantil počtu držených SSD jedním držitelem (ks)	37 000	100 000	100 850	100 850	100 000	70 595	60 255
75% kvantil počtu držených SSD jedním držitelem (ks)	250 000	500 000	618 514	563 500	500 000	319 587	310 000

* Nejčastější počet spořicí státních dluhopisů držených jedním držitelem.



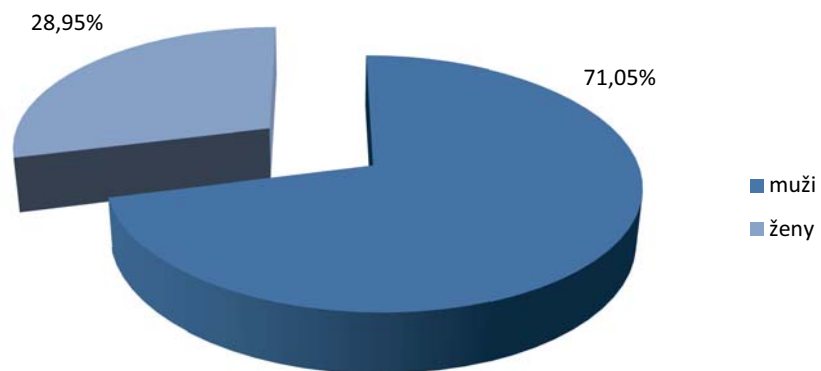
Základní popisné statistiky držených SSD dle pohlaví držitele

Pohlaví	muži	ženy
Počet držených SSD (ks)	36 654 536 073	14 938 033 977
Počet držitelů SSD	38 157	29 352
Median počtu držených SSD jedním držitelem (ks)	250 000	200 000
Průměrný počet držených SSD jedním držitelem (ks)	960 624	508 927
Modus počtu držených SSD jedním držitelem (ks)*	100 000	100 000
25% kvantil počtu držených SSD jedním držitelem (ks)	100 850	100 000
75% kvantil počtu držených SSD jedním držitelem (ks)	551 937	400 000

* Nejčastější počet spořicí státních dluhopisů držených jedním držitelem.

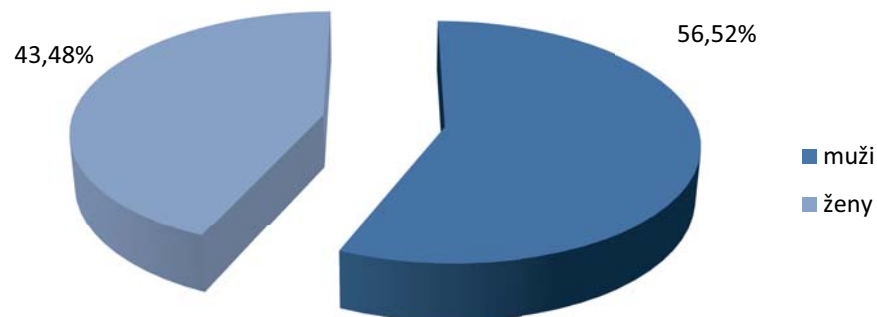


Pohlavní struktura domácích fyzických osob dle počtu držených kusů SSD



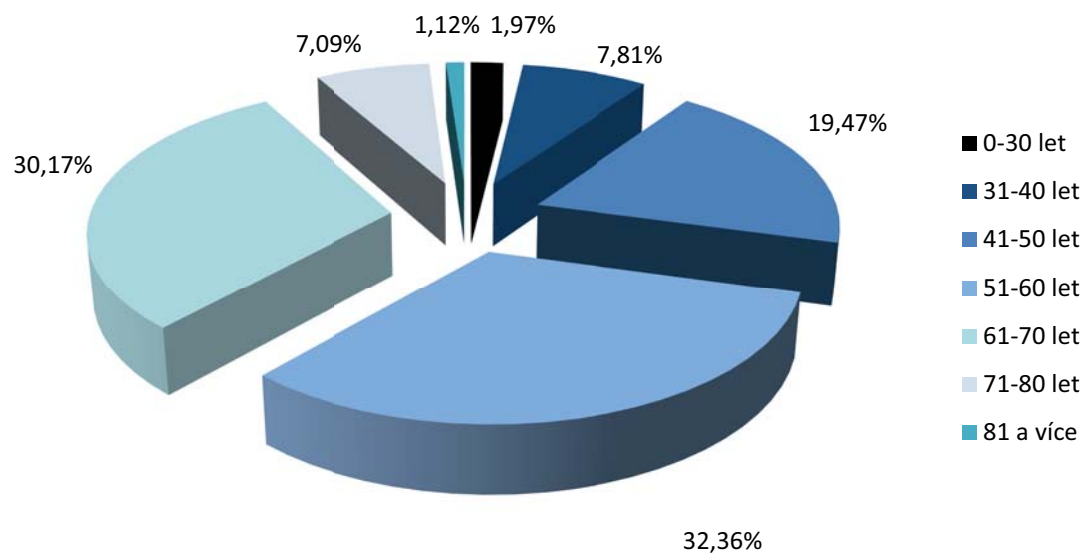


Pohlavní struktura domácích fyzických osob dle počtu držitelů SSD



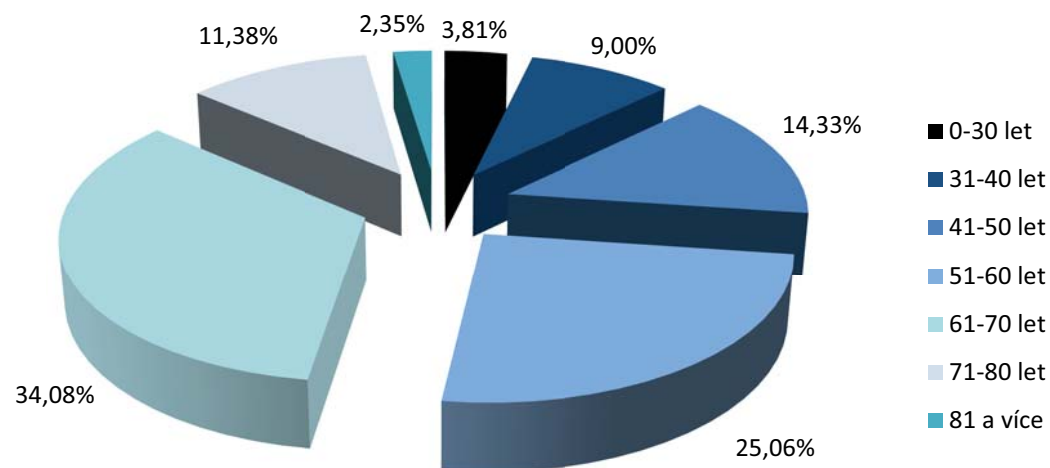


Věková struktura domácích fyzických osob dle počtu držených kusů SSD



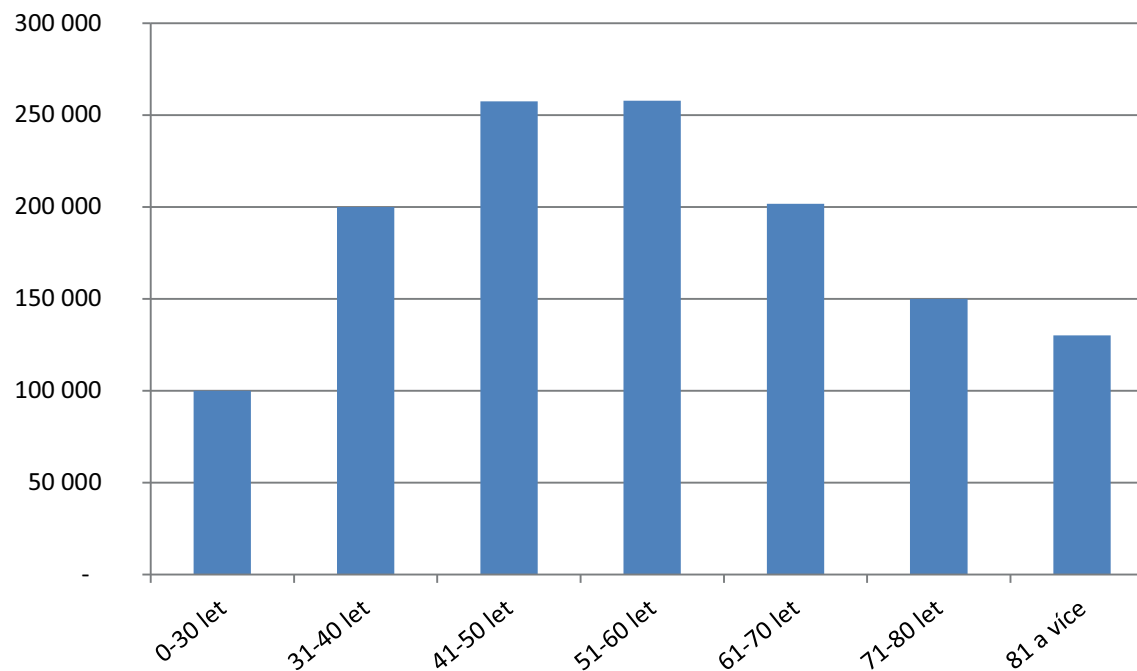


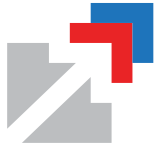
Věková struktura domácích fyzických osob dle počtu držitelů SSD



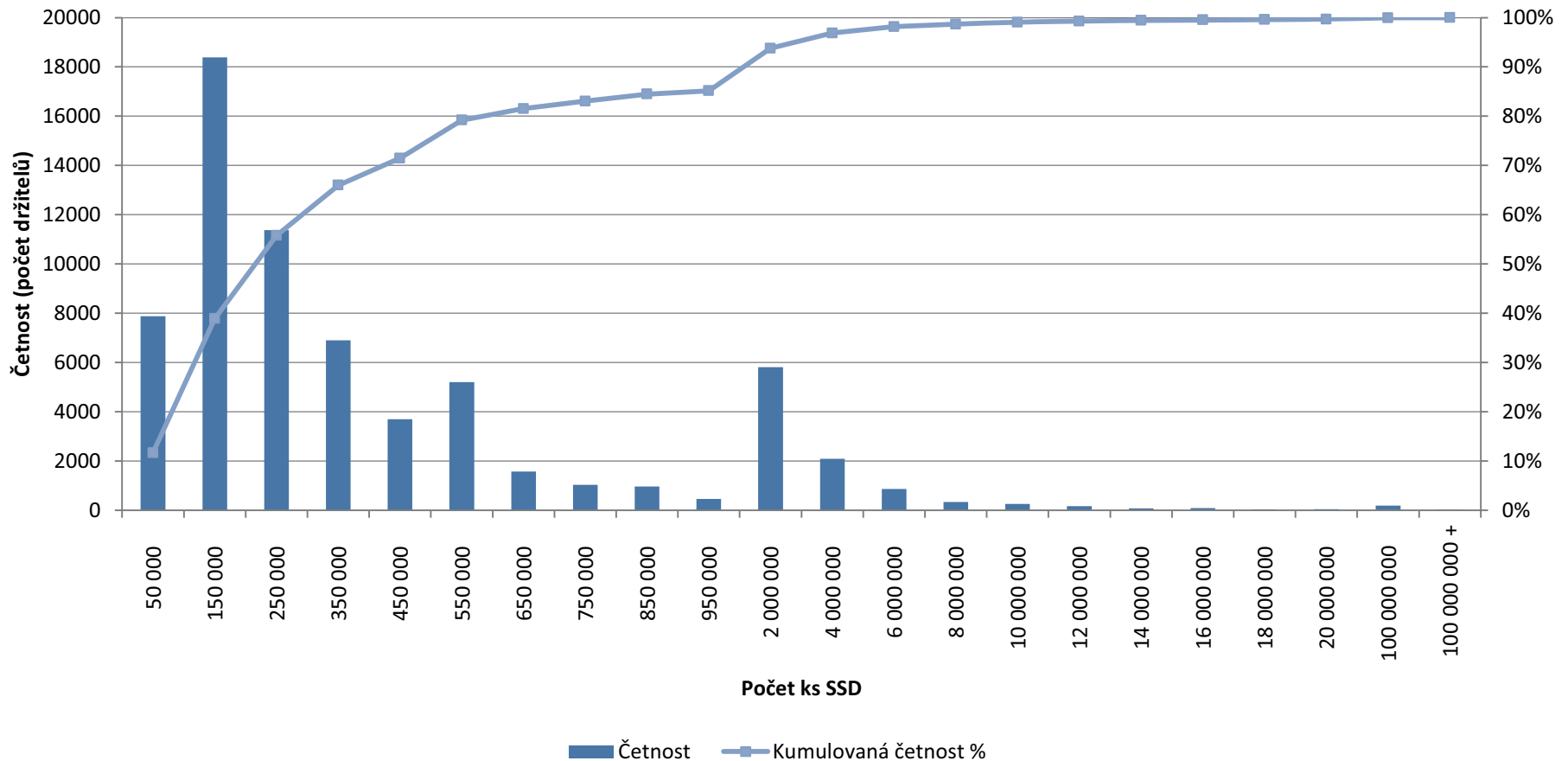


Medián počtu prodaných kusů SSD jednomu držiteli dle věku (domácí fyzické osoby)





Rozdělení počtu držitelů dle počtu držených kusů SSD (domácí fyzické osoby)





Právnícké osoby

Základní popisné statistiky držených SSD dle jednotlivých emisí

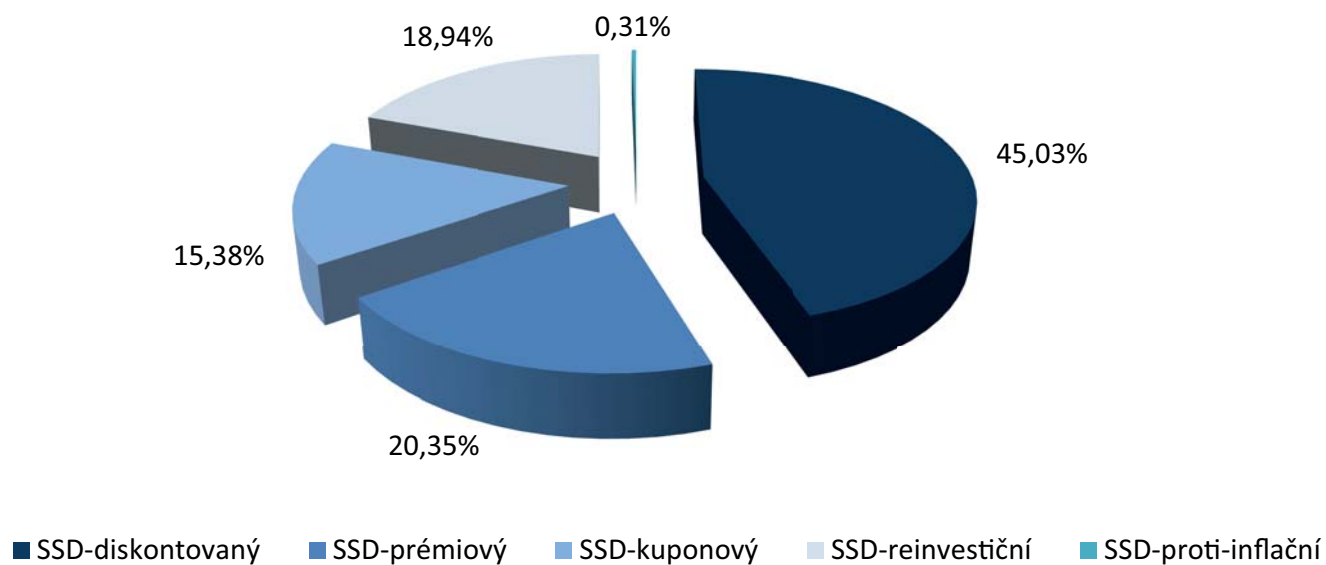
Název SSD	SSD-diskontovaný	SSD-prémiový	SSD-kuponový	SSD-reinvestiční	SSD-proti-inflační	SSD souhrn
Počet držených SSD (ks)	1 502 537 701	679 029 000	513 065 781	631 808 541	10 215 221	3 336 656 244
Počet držitelů SSD	134	56	36	87	7	268*
Median počtu držených SSD jedním držitelem (ks)	1 546 392	1 250 000	4 190 000	1 000 000	1 003 309	1 546 392
Průměrný počet držených SSD jedním držitelem (ks)	11 212 968	12 125 518	14 251 827	7 262 167	1 459 317	12 450 210
Modus počtu držených SSD jedním držitelem (ks)**	1 030 928	200 000	10 000 000	500 000	300 993	500 000
25% kvantil počtu držených SSD jedním držitelem (ks)	515 500	300 000	1 078 250	300 000	450 497	500 000
75% kvantil počtu držených SSD jedním držitelem (ks)	5 155 000	5 750 000	10 000 000	4 000 000	2 000 000	5 154 640

* Nejedná se o součet počtu držitelů jednotlivých emisí z důvodu držení více emisí jedním držitelem.

** Nejčastější počet spořicí státních dluhopisů držených jedním držitelem.



Struktura emisí dle počtu držených kusů SSD (právnícké osoby)





Základní popisné statistiky držených SSD dle typu právnické osoby

	Počet osob	Počet držených SSD	Podíl držených SSD
Občanské sdružení nebo honební společenstvo	79	931 456 456	27,92 %
Odborová organizace nebo organizace zaměstnavatelů	26	104 514 620	3,13 %
Nadace nebo nadační fond	36	480 364 605	14,40 %
Registrovaná církev nebo náboženská společnost, svaz církví nebo náboženských společností	12	118 999 119	3,57 %
Obce, města, kraje*	75	1 067 680 964	32,00 %
Ostatní	40	633 640 480	18,99 %
Celkem	268	3 336 656 244	100,00 %

* Včetně zájmových sdružení obcí, měst a krajů.

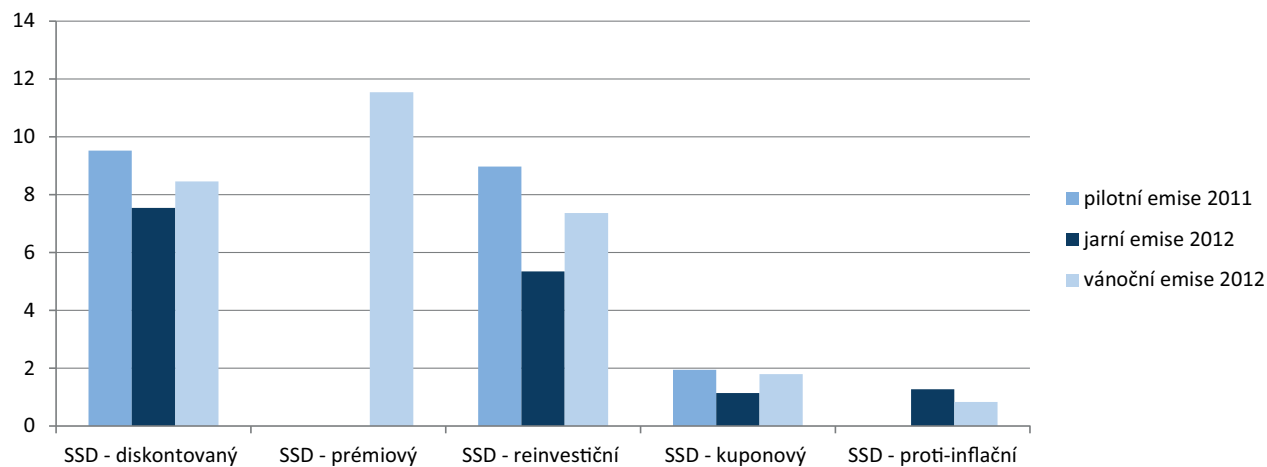


Srovnání jednotlivých sérií emisí spořicích státních dluhopisů

Počet prodaných kusů SSD v jednotlivých emisích dle typu SSD

	Pilotní emise 2011	Jarní emise 2012	Vánoční emise 2012
SSD-diskontovaný	9 519 641 831	7 541 723 568	8 453 686 071
SSD-prémiový	—	—	11 537 026 559
SSD-reinvestiční	8 966 798 933	5 343 807 828	7 362 659 133
SSD-kuponový	1 942 090 085	1 143 980 732	1 794 329 575
SSD-proti-inflační	—	1 270 385 360	834 418 829

Počet prodaných kusů SSD v jednotlivých emisích dle typu SSD (mld. kusů)

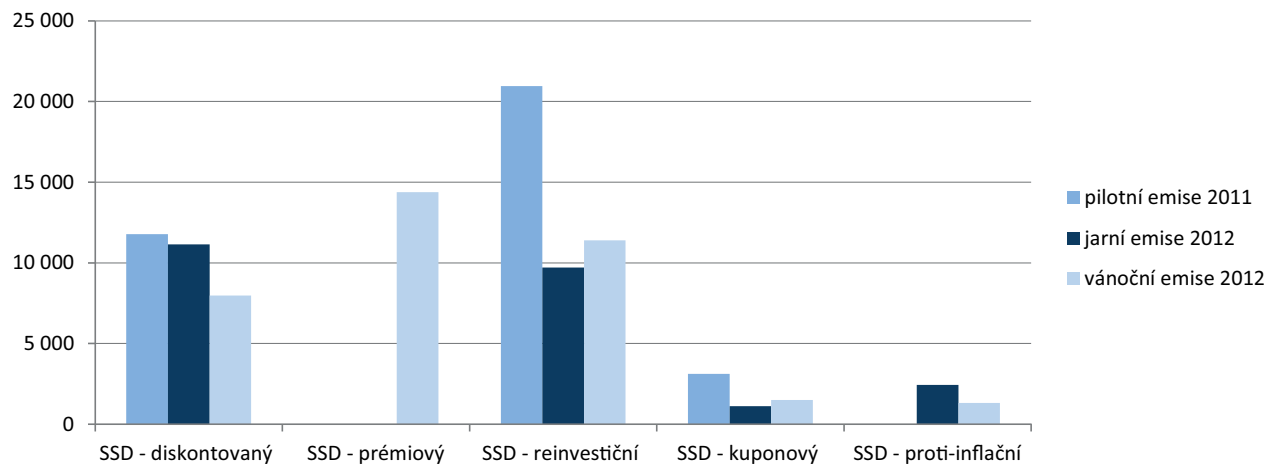




Počet držitelů v jednotlivých emisích dle typu SSD

	Pilotní emise 2011	Jarní emise 2012	Vánoční emise 2012
SSD-diskontovaný	11 775	11 153	7 985
SSD-prémiový	—	—	14 380
SSD-reinvestiční	20 962	9 711	11 390
SSD-kuponový	3 125	1 116	1 512
SSD-proti-inflační	—	2 434	1 328

Počet držitelů v jednotlivých emisích dle typu SSD



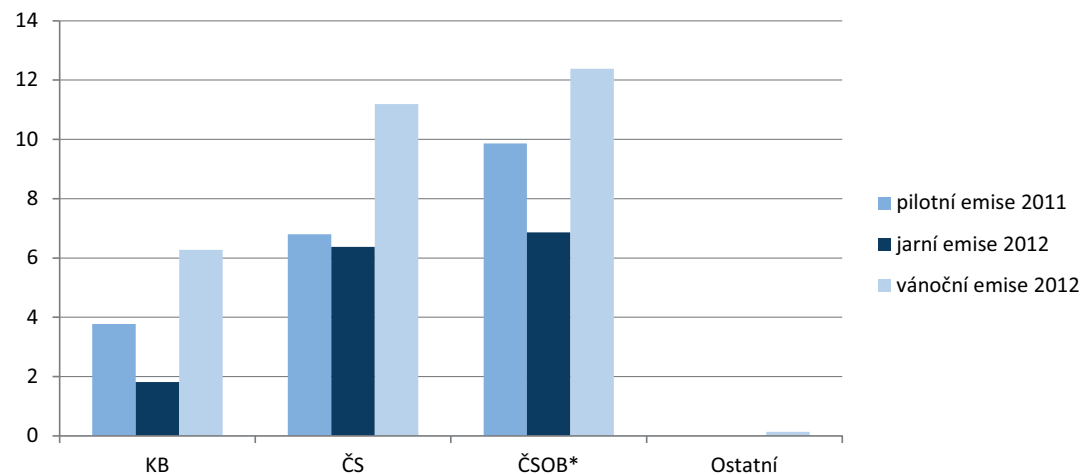


Počet prodaných kusů SSD v jednotlivých emisích dle distributorů

	Pilotní emise 2011	Jarní emise 2012	Vánoční emise 2012
KB	3 769 039 610	1 820 292 760	6 272 835 174
ČS	6 797 585 624	6 372 501 168	11 187 295 099
ČSOB*	9 861 905 615	6 860 959 832	12 381 191 533
Ostatní	—	246 143 728	140 798 361

* Ve vánoční sérii emisí 2012 jsou zahrnuta data i za ČP.

Počet prodaných kusů SSD v jednotlivých emisích dle distributorů (mld. kusů)



* Ve vánoční sérii emisí 2012 jsou zahrnuta data i za ČP.

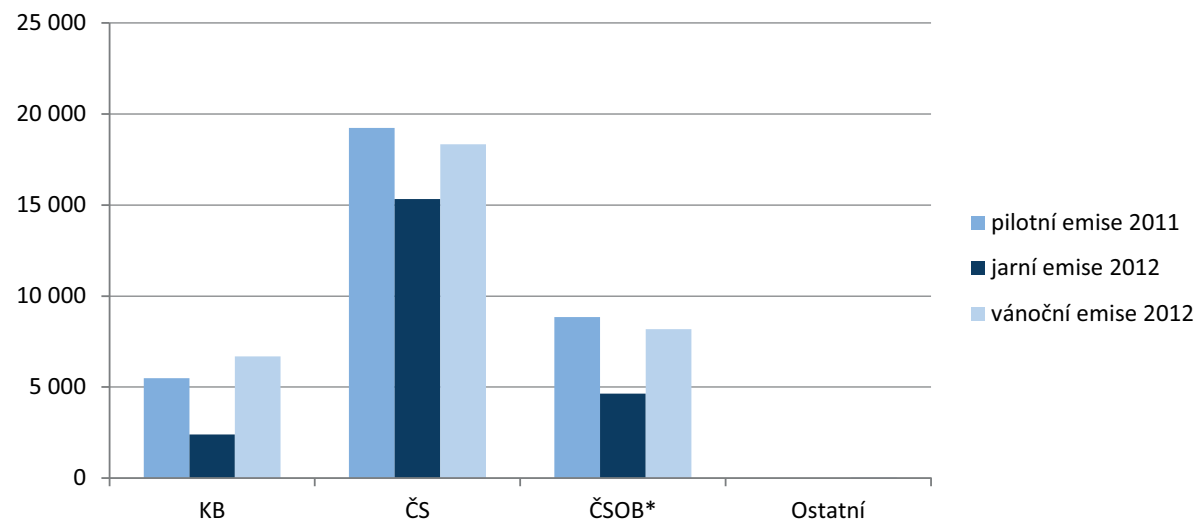


Počet držitelů SSD v jednotlivých emisích dle distributorů

	Pilotní emise 2011	Jarní emise 2012	Vánoční emise 2012
KB	5 492	2 394	6 679
ČS	19 226	15 327	18 338
ČSOB*	8 846	4 637	8 187
Ostatní	—	46	47

* Ve vánoční sérii emisí 2012 jsou zahrnuta data i za ČP.

Počet držitelů SSD v jednotlivých emisích dle distributorů



* Ve vánoční sérii emisí 2012 jsou zahrnuta data i za ČP.



Statistika splacení a reinvestice vydaných emisí SSD

	SSD-diskontovaný	SSD-prémiový	SSD-kuponový	SSD-reinvestiční	SSD-proti-inflační	SSD souhrn
Celková jmenovitá hodnota vydaných SSD	25 515 051 470	11 537 026 559	4 880 400 392	21 673 265 894	2 104 804 189	65 710 548 504
Předčasné splacení	36 660 900	—	6 219 000	42 691 000	—	85 570 900
Předčasné splacení (% z vydaných emisí SSD)	0,14	—	0,13	0,20	—	0,13
Řádné splacení	9 499 595 038	—	—	—	—	9 499 595 038
Celkem splaceno	9 536 255 938	—	6 219 000	42 691 000	—	9 585 165 938
Reinvestice výnosů	—	—	—	76 218 374	4 204 226	80 422 600
Celková jmenovitá hodnota držných SSD	15 978 795 532	11 537 026 559	4 874 181 392	21 706 793 268	2 109 008 415	56 205 805 166



Seznam použitých zkratek

ČP	Česká pošta, s.p.
ČS	Česká spořitelna, a.s.
ČSOB	Československá obchodní banka, a. s.
ISIN	identifikační označení podle mezinárodního systému číslování pro identifikaci cenných papírů
KB	Komerční banka, a.s.
SSD	spořicí státní dluhopisy