

Spořicí státní dluhopisy

Stabilita, Spolehlivost, Důvěryhodnost

Statistika emisí spořicích státních dluhopisů

Jaro 2012

Stav k 12. 6. 2012

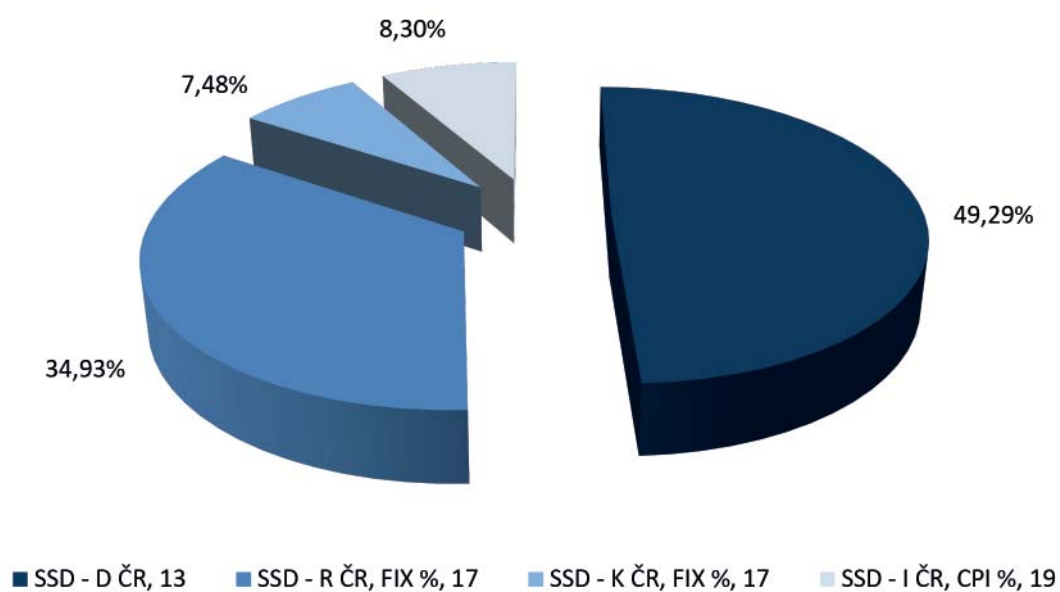
Souhrnná statistika

Základní popisné statistiky prodaných SSD dle jednotlivých emisí

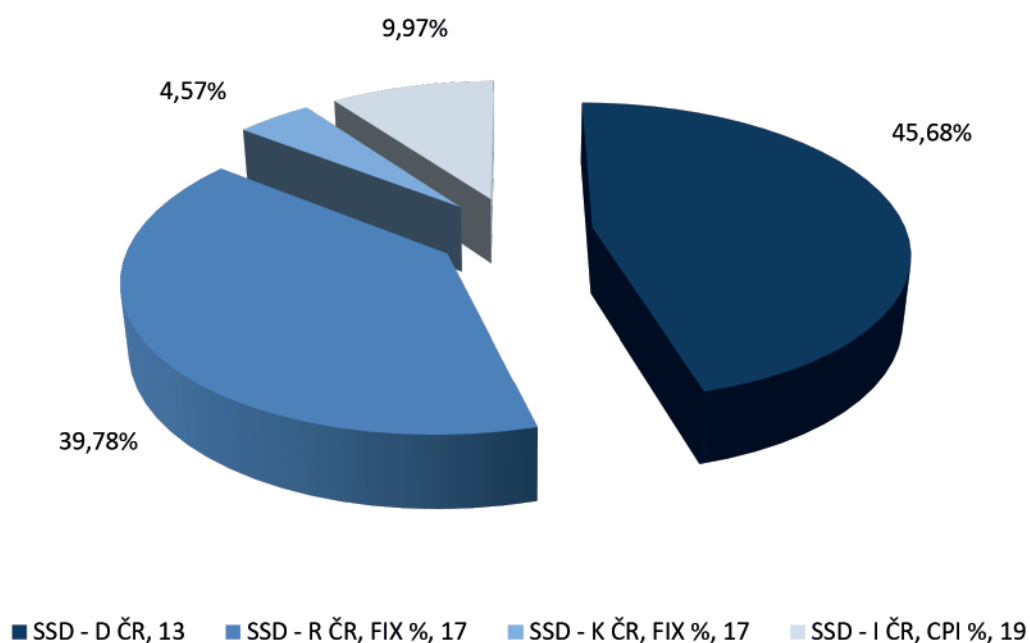
Název SSD	SSD - D ČR, 13	SSD - R ČR, FIX %, 17	SSD - K ČR, FIX %, 17	SSD - I ČR, CPI %, 19	SSD souhrn
ISIN	CZ0001003594	CZ0001003578	CZ0001003560	CZ0001003586	
Počet prodaných SSD (ks)	7 541 723 568	5 343 807 828	1 143 980 732	1 270 385 360	15 299 897 488
Získané peněžní prostředky (v Kč)*	7 315 471 861	5 343 807 828	1 143 980 732	1 270 385 360	15 073 645 781
Počet držitelů SSD	11 153	9 711	1 116	2 434	22 130**
Medián počtu prodaných SSD jednomu držiteli (ks)	206 185	200 000	250 000	200 000	206 185
Průměrný počet prodaných SSD jednomu držiteli (ks)	676 206	550 284	1 025 072	521 933	691 365
Modus počtu prodaných SSD jednomu držiteli (ks)***	100 000	100 000	100 000	100 000	100 000
25% kvantil počtu prodaných SSD jednomu držiteli (ks)	103 092	100 000	100 000	100 000	100 000
75% kvantil počtu prodaných SSD jednomu držiteli (ks)	500 000	450 000	1 000 000	500 000	500 000
Maximální počet prodaných SSD jednomu držiteli (ks)	206 185 567	298 000 000	50 000 000	5 000 000	504 185 567
Minimální počet prodaných SSD jednomu držiteli (ks)	1 000	1 000	1 000	1 000	1 000

* Počet prodaných kusů spořicí státních dluhopisů vynásobený emisním kurzem
 ** Nejedná se o součet počtu držitelů jednotlivých emisí z důvodu pořízení více emisí jedním držitelem
 *** Nejčastější počet spořicí státních dluhopisů pořízených jedním držitelem

Struktura emisí dle počtu prodaných kusů SSD



Struktura emisí dle počtu držitelů SSD



Základní popisné statistiky prodaných SSD dle typu držitele

Držitel	Domácí fyzické osoby	Právnícké osoby	Zahraniční fyzické osoby	Držitelé souhrn
Počet prodaných SSD (ks)	13 832 031 706	364 082 156	1 103 783 626	15 299 897 488
Počet držitelů SSD	21 975	82	73	22 130
Medián počtu prodaných SSD jednomu držiteli (ks)	206 185	1 800 000	507 731	206 185
Průměrný počet prodaných SSD jednomu držiteli (ks)	629 444	4 440 026	15 120 324	691 365
Modus počtu prodaných SSD jednomu držiteli (ks)*	100 000	5 000 000	100 000	100 000
25% kvantil počtu prodaných SSD jednomu držiteli (ks)	100 000	503 866	150 000	100 000
75% kvantil počtu prodaných SSD jednomu držiteli (ks)	500 000	5 000 000	1 200 000	500 000
Maximální počet prodaných SSD jednomu držiteli (ks)	206 185 567	41 237 114	504 185 567	504 185 567
Minimální počet prodaných SSD jednomu držiteli (ks)	1 000	10 000	20 000	1 000

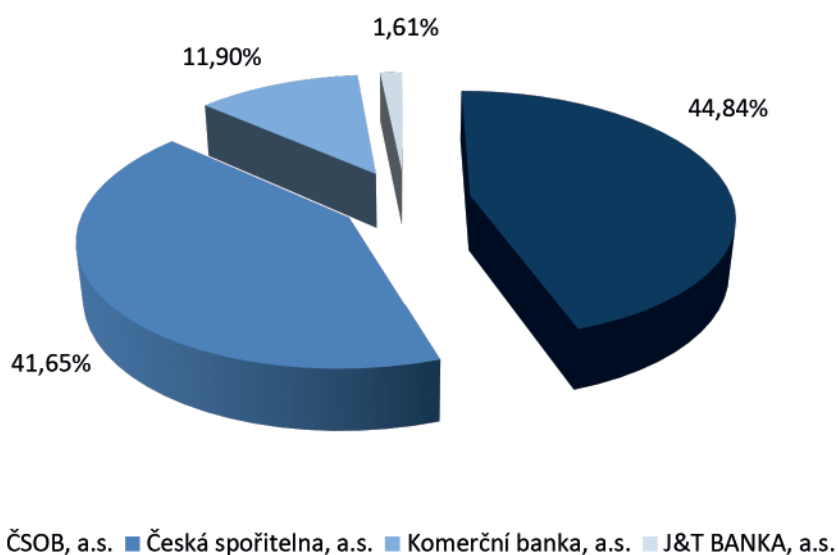
* Nejčastější počet spořicích státních dluhopisů pořízených jedním držitelem

Základní popisné statistiky prodaných SSD dle distributorů

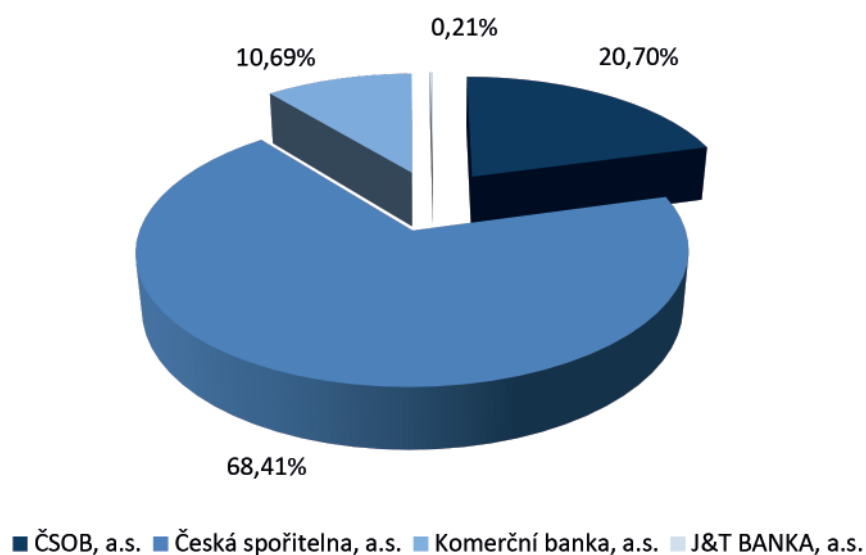
Distributor	ČSOB, a.s.	Česká spořitelna, a.s.	Komerční banka, a.s.	J&T BANKA, a.s.	Distributoři souhrn
Počet prodaných SSD (ks)	6 860 959 832	6 372 501 168	1 820 292 760	246 143 728	15 299 897 488
Počet držitelů SSD	4 637	15 327	2 394	46	22 130*
Medián počtu prodaných SSD jednomu držiteli (ks)	300 000	200 000	250 000	525 000	206 185
Průměrný počet prodaných SSD jednomu držiteli (ks)	1 479 612	415 770	760 356	5 350 951	691 365
Modus počtu prodaných SSD jednomu držiteli (ks)**	100 000	100 000	100 000	30 927 835	100 000
25% kvantil počtu prodaných SSD jednomu držiteli (ks)	103 092	100 000	100 000	100 000	100 000
75% kvantil počtu prodaných SSD jednomu držiteli (ks)	1 000 000	412 000	520 000	3 000 000	500 000

* Nejedná se o součet počtu držitelů spořicí státních dluhopisů, jelikož někteří nakupovali u více distributorů
 ** Nejčastější počet spořicí státních dluhopisů pořízených jedním držitelem

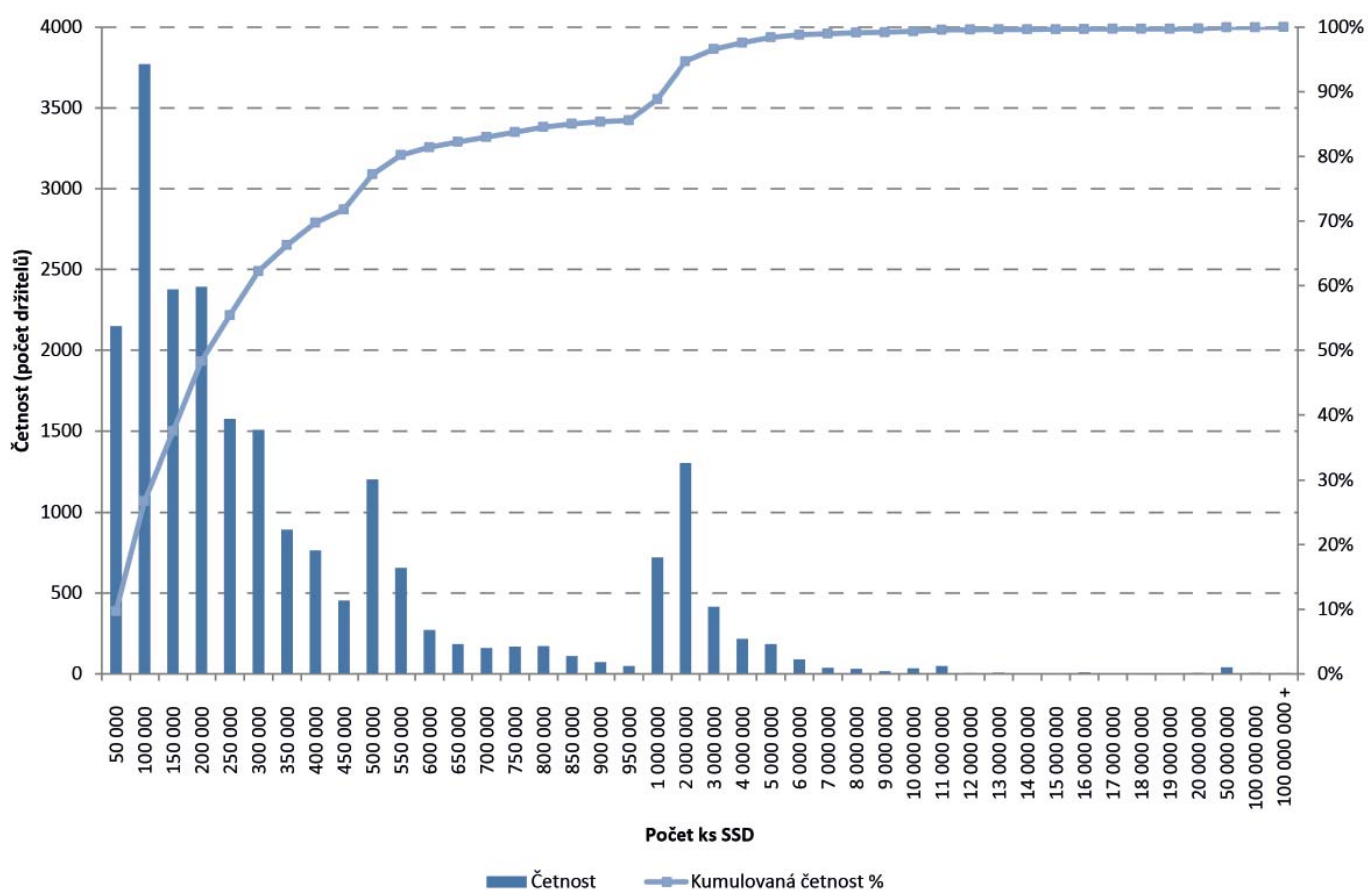
Struktura distributorů dle počtu prodaných kusů SSD



Struktura distributorů dle počtu držitelů SSD



Rozdělení počtu držitelů dle počtu prodaných kusů SSD



Noví držitelé*

Základní popisné statistiky nových držitelů SSD dle jednotlivých emisí

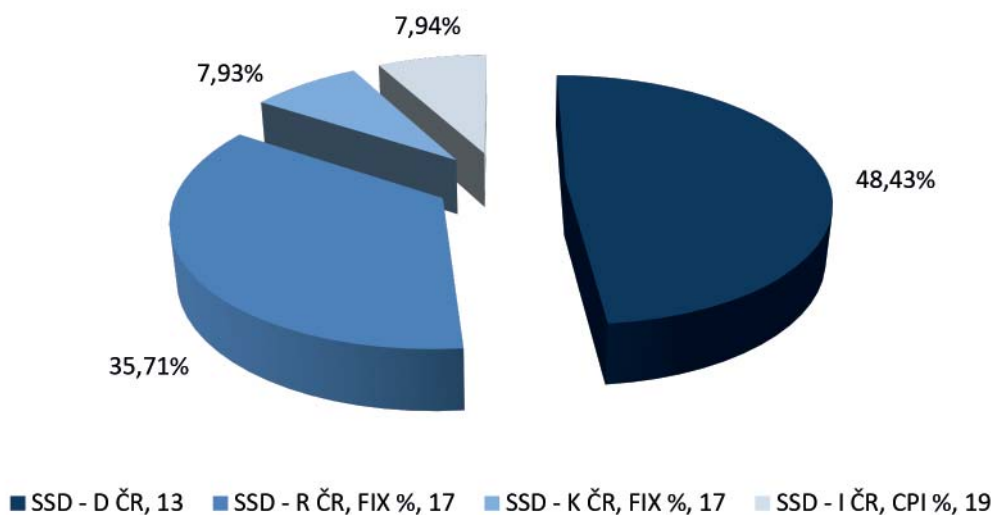
Název SSD	SSD-D ČR, 2013	SSD-R ČR, FIX %, 17	SSD-K ČR, FIX %, 17	SSD-I ČR, CPI %, 19	SSD souhrn
ISIN	CZ0001003594	CZ0001003578	CZ0001003560	CZ0001003586	
Počet prodaných SSD (ks)	5 252 195 077	3 873 304 638	859 702 039	860 789 705	10 845 991 459
Počet držitelů SSD	9 194	7 625	879	1 801	17 789**
Medián počtu prodaných SSD jednomu držiteli (ks)	206 000	200 000	250 000	200 000	206 000
Průměrný počet prodaných SSD jednomu držiteli (ks)	571 263	507 974	978 046	477 951	609 702
Modus počtu prodaných SSD jednomu držiteli (ks)***	100 000	100 000	100 000	100 000	100 000
25% kvantil počtu prodaných SSD jednomu držiteli (ks)	103 000	100 000	100 000	100 000	100 000
75% kvantil počtu prodaných SSD jednomu držiteli (ks)	412 900	400 000	800 000	500 000	500 000
Maximální počet prodaných SSD jednomu držiteli (ks)	206 185 567	298 000 000	50 000 000	5 000 000	504 185 567
Minimální počet prodaných SSD jednomu držiteli (ks)	1 000	1 000	1 000	1 000	1 000

* Noví držitelé jsou ti, kteří drží pouze jarní emise

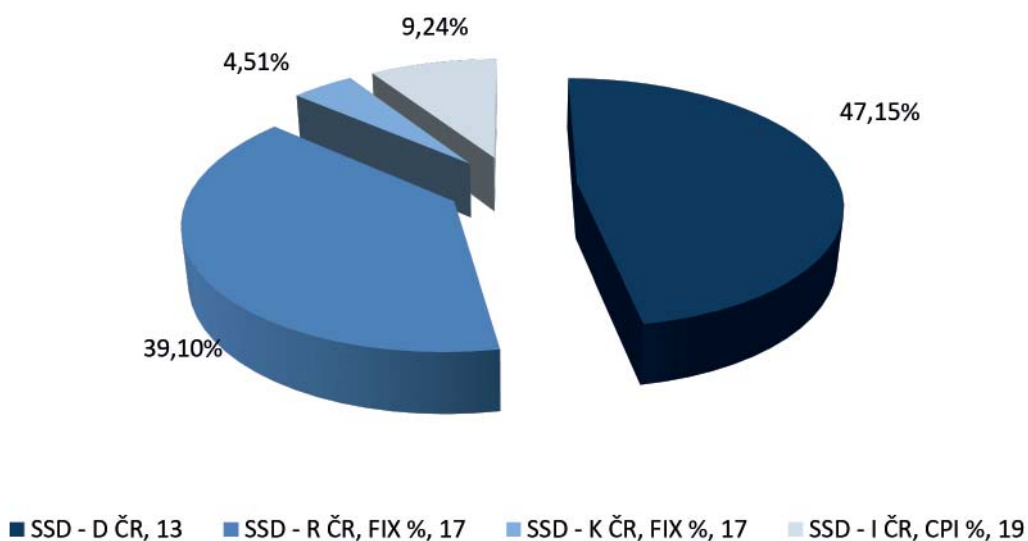
** Nejedná se o součet počtu držitelů jednotlivých emisí z důvodu pořízení více emisí jedním držitelem

*** Nejčastější počet spořicí státních dluhopisů pořízených jedním držitelem

Struktura emisí dle počtu prodaných kusů SSD novým držitelům



Struktura emisí dle počtu nových držitelů SSD



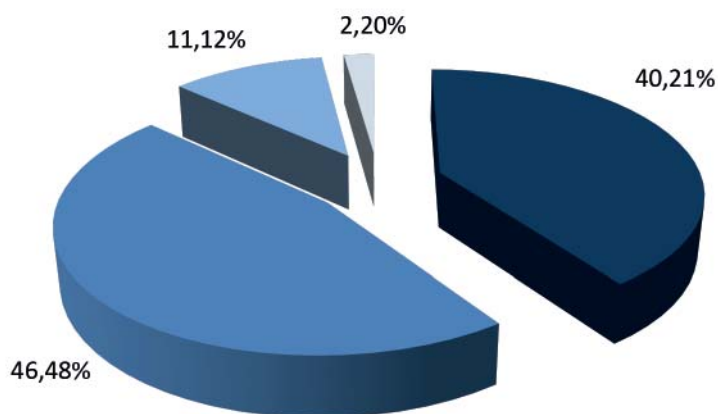
Základní popisné statistiky nových držitelů SSD dle distributorů

Distributor	ČSOB, a.s.	Česká spořitelna, a.s.	Komerční banka, a.s.	J&T BANKA, a.s.	Distributoři souhrn
Počet prodaných SSD (ks)	4 360 735 904	5 040 689 395	1 206 022 432	238 543 728	10 845 991 459
Počet držitelů SSD	3 255	12 846	1 818	42	17 789*
Medián počtu prodaných SSD jednomu držiteli (ks)	300 000	200 000	250 000	525 000	206 000
Průměrný počet prodaných SSD jednomu držiteli (ks)	1 339 704	392 394	663 379	5 679 613	609 702
Modus počtu prodaných SSD jednomu držiteli (ks)**	100 000	100 000	100 000	30 927 835	100 000
25% kvantil počtu prodaných SSD jednomu držiteli (ks)	100 000	100 000	100 000	62 500	100 000
75% kvantil počtu prodaných SSD jednomu držiteli (ks)	800 000	400 000	513 750	2 875 000	500 000

* Nejedná se o součet počtu držitelů jednotlivých emisí z důvodu pořízení více emisí jedním držitelem

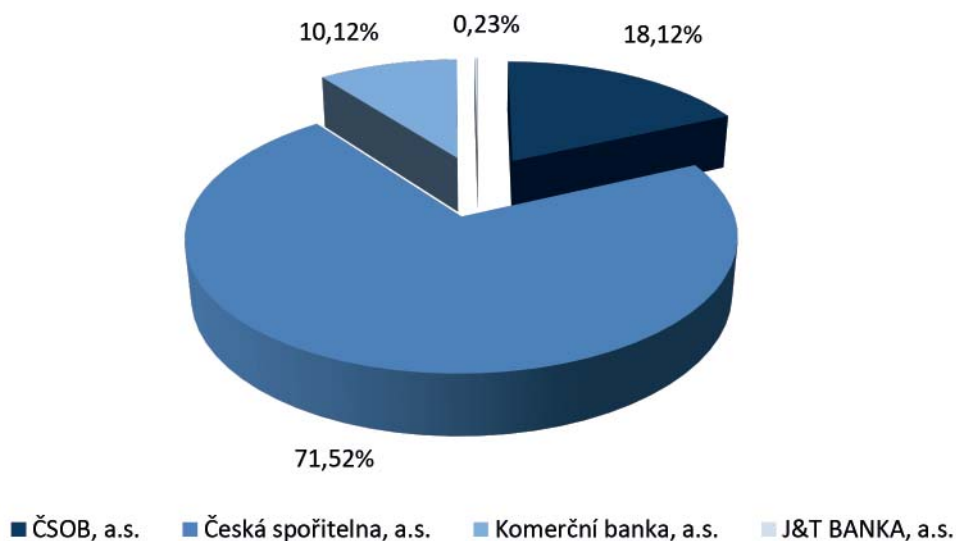
** Nejčastější počet spořicí státních dluhopisů pořízených jedním držitelem

Struktura distributorů dle počtu prodaných kusů SSD novým držitelům

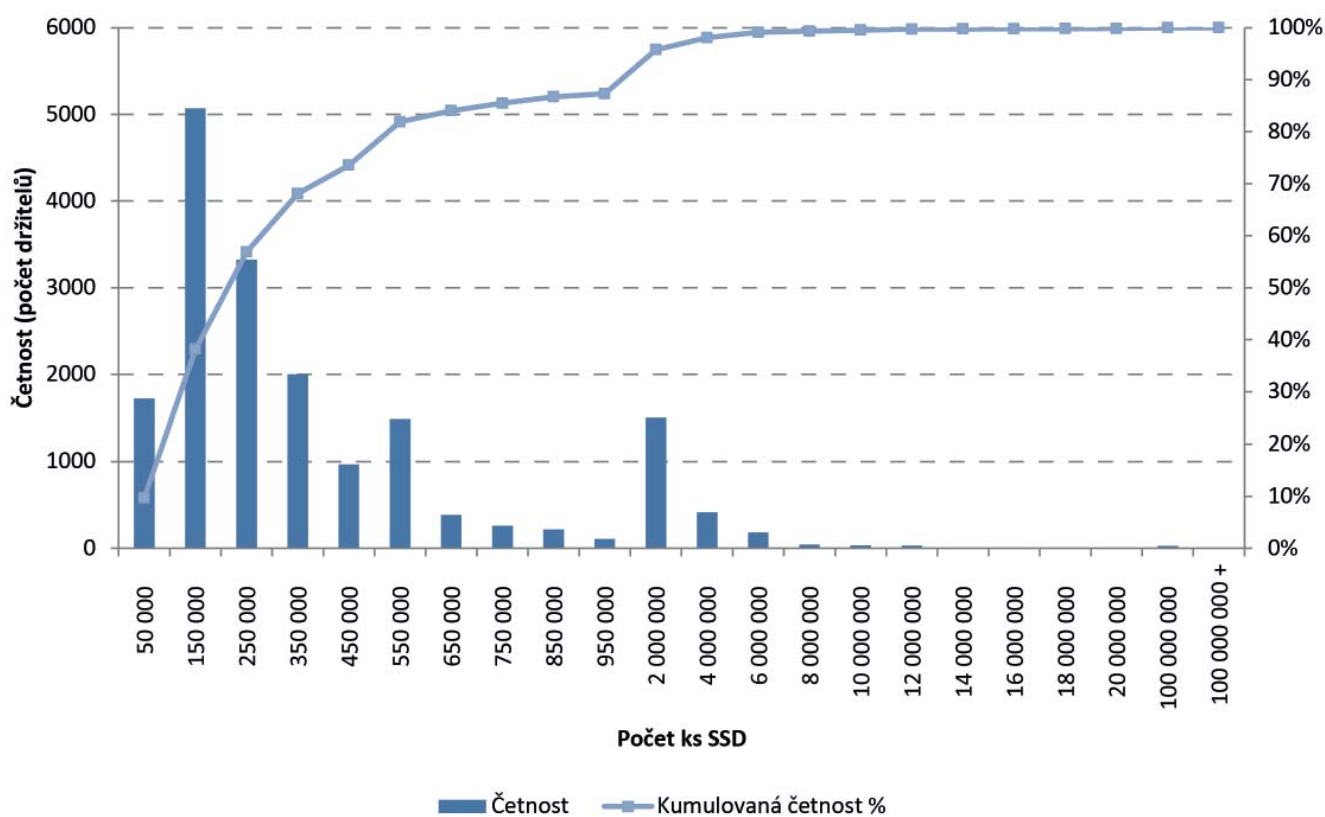


■ ČSOB, a.s. ■ Česká spořitelna, a.s. ■ Komerční banka, a.s. ■ J&T BANKA, a.s.

Struktura distributorů dle počtu nových držitelů SSD



Rozdělení počtu držitelů dle počtu prodaných kusů SSD (noví držitelé)



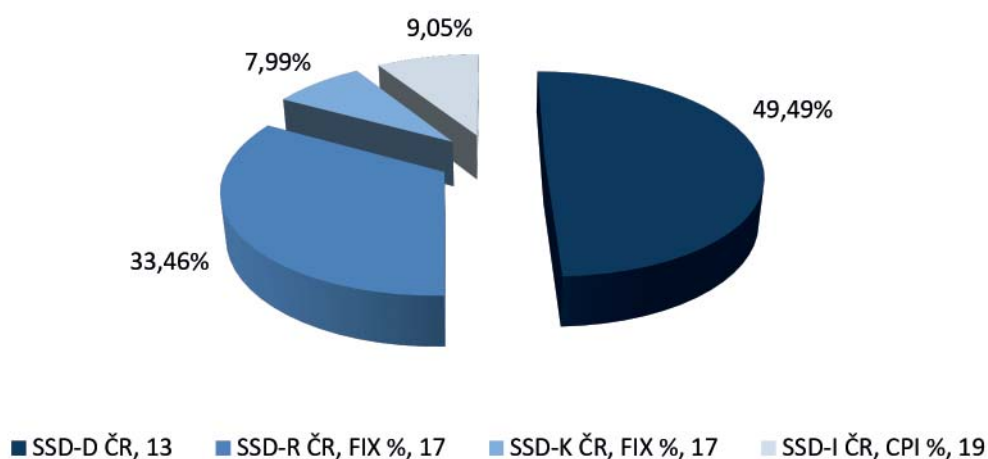
Domácí fyzické osoby

Základní popisné statistiky prodaných SSD dle jednotlivých emisí

Název SSD	SSD-D ČR, 13	SSD-R ČR, FIX %, 17	SSD-K ČR, FIX %, 17	SSD-I ČR, CPI %, 19	SSD souhrn
ISIN	CZ0001003594	CZ0001003578	CZ0001003560	CZ0001003586	
Počet prodaných SSD (ks)	6 846 043 536	4 628 482 828	1 105 517 732	1 251 987 610	13 832 031 706
Počet držitelů SSD	11 068	9 656	1 100	2 415	21 975*
Medián počtu prodaných SSD jednomu držiteli (ks)	206 185	200 000	250 000	200 000	206 185
Průměrný počet prodaných SSD jednomu držiteli (ks)	618 544	479 337	1 005 016	518 421	629 444
Modus počtu prodaných SSD jednomu držiteli (ks)**	100 000	100 000	100 000	100 000	100 000
25% kvantil počtu prodaných SSD jednomu držiteli (ks)	103 000	100 000	100 000	100 000	100 000
75% kvantil počtu prodaných SSD jednomu držiteli (ks)	500 000	450 000	1 000 000	500 000	500 000
Maximální počet prodaných SSD jednomu držiteli (ks)	206 185 567	66 900 000	50 000 000	5 000 000	206 185 567
Minimální počet prodaných SSD jednomu držiteli (ks)	1 000	1 000	1 000	1 000	1 000

*
** Nejedná se o součet počtu držitelů jednotlivých emisí z důvodu pořízení více emisí jedním držitelem
Nejčastější počet spořicí státních dluhopisů pořízených jedním držitelem

Struktura emisí dle počtu prodaných kusů SSD (domácí fyzické osoby)



Distributor a typ SSD

Základní popisné statistiky prodaných SSD dle jednotlivých emisí (domácí fyzické osoby)

Československá obchodní banka, a.s.

Název SSD	SSD-D ČR, 13	SSD-R ČR, FIX %, 17	SSD-K ČR, FIX %, 17	SSD-I ČR, CPI %, 19	SSD souhrn
ISIN	CZ0001003594	CZ0001003578	CZ0001003560	CZ0001003586	
Počet prodaných SSD (ks)	2 586 456 353	1 804 771 566	769 290 236	592 091 499	5 752 609 654
Počet držitelů SSD	1 697	2 390	386	835	4 596*
Medián počtu prodaných SSD jednomu držiteli (ks)	350 000	250 000	600 000	250 000	300 000
Průměrný počet prodaných SSD jednomu držiteli (ks)	1 524 135	755 135	1 992 980	709 092	1 251 656
Modus počtu prodaných SSD jednomu držiteli (ks)**	206 185	100 000	1 000 000	100 000	100 000
25% kvantil počtu prodaných SSD jednomu držiteli (ks)	123 711	100 000	160 000	100 000	103 092
75% kvantil počtu prodaných SSD jednomu držiteli (ks)	1 030 927	500 000	2 000 000	800 000	1 000 000

* Nejedná se o součet počtu držitelů jednotlivých emisí z důvodu pořízení více emisí jedním držitelem
 ** Nejčastější počet spořicí státních dluhopisů pořízených jedním držitelem

Základní popisné statistiky prodaných SSD dle jednotlivých emisí (domácí fyzické osoby)

Česká spořitelna, a.s.

Název SSD	SSD-D ČR, 13	SSD-R ČR, FIX %, 17	SSD-K ČR, FIX %, 17	SSD-I ČR, CPI %, 19	SSD souhrn
ISIN	CZ0001003594	CZ0001003578	CZ0001003560	CZ0001003586	
Počet prodaných SSD (ks)	3 454 131 711	2 068 538 063	215 595 026	443 146 709	6 181 411 509
Počet držitelů SSD	8 678	6 101	558	1 139	15 252*
Medián počtu prodaných SSD jednomu držiteli (ks)	200 000	200 000	200 000	200 000	200 000
Průměrný počet prodaných SSD jednomu držiteli (ks)	398 033	339 049	386 371	389 066	405 285
Modus počtu prodaných SSD jednomu držiteli (ks)**	100 000	100 000	100 000	100 000	100 000
25% kvantil počtu prodaných SSD jednomu držiteli (ks)	103 000	100 000	100 000	100 000	100 000
75% kvantil počtu prodaných SSD jednomu držiteli (ks)	388 000	350 000	400 000	500 000	407 100

* Nejedná se o součet počtu držitelů jednotlivých emisí z důvodu pořízení více emisí jedním držitelem
 ** Nejčastější počet spořicíh státních dluhopisů pořízených jedním držitelem

Základní popisné statistiky prodaných SSD dle jednotlivých emisí (domácí fyzické osoby)

Komerční banka, a.s.

Název SSD	SSD-D ČR, 13	SSD-R ČR, FIX %, 17	SSD-K ČR, FIX %, 17	SSD-I ČR, CPI %, 19	SSD souhrn
ISIN	CZ0001003594	CZ0001003578	CZ0001003560	CZ0001003586	
Počet prodaných SSD (ks)	640 134 494	746 268 199	118 348 470	204 938 402	1 709 689 565
Počet držitelů SSD	778	1 250	163	442	2 366*
Medián počtu prodaných SSD jednomu držiteli (ks)	257 743	200 000	300 000	200 000	250 000
Průměrný počet prodaných SSD jednomu držiteli (ks)	822 795	597 015	726 064	463 662	722 608
Modus počtu prodaných SSD jednomu držiteli (ks)**	100 000	100 000	100 000	100 000	100 000
25% kvantil počtu prodaných SSD jednomu držiteli (ks)	102 607	100 000	100 000	100 000	100 000
75% kvantil počtu prodaných SSD jednomu držiteli (ks)	619 750	500 000	600 000	500 000	515 000

* Nejedná se o součet počtu držitelů jednotlivých emisí z důvodu pořízení více emisí jedním držitelem
 ** Nejčastější počet spořicích státních dluhopisů pořízených jedním držitelem

Základní popisné statistiky prodaných SSD dle jednotlivých emisí (domácí fyzické osoby)

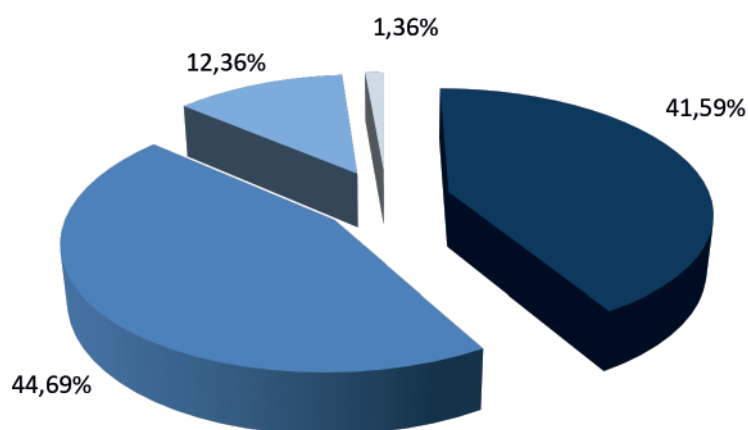
J&T BANKA, a.s.

Název SSD	SSD-D ČR, 13	SSD-R ČR, FIX %, 17	SSD-K ČR, FIX %, 17	SSD-I ČR, CPI %, 19	SSD souhrn
ISIN	CZ0001003594	CZ0001003578	CZ0001003560	CZ0001003586	
Počet prodaných SSD (ks)	165 320 978	8 905 000	2 284 000	11 811 000	188 320 978
Počet držitelů SSD	12	17	3	9	35*
Medián počtu prodaných SSD jednomu držiteli (ks)	5 300 000	150 000	200 000	300 000	300 000
Průměrný počet prodaných SSD jednomu držiteli (ks)	13 776 748	523 824	761 333	1 312 333	5 380 599
Modus počtu prodaných SSD jednomu držiteli (ks)**	30 927 835	1 000 000	-	2 000 000	30 927 835
25% kvantil počtu prodaných SSD jednomu držiteli (ks)	20 000	20 000	100 500	200 000	45 000
75% kvantil počtu prodaných SSD jednomu držiteli (ks)	30 927 835	550 000	1 141 500	2 000 000	2 541 500

* Nejedná se o součet počtu držitelů jednotlivých emisí z důvodu pořízení více emisí jedním držitelem

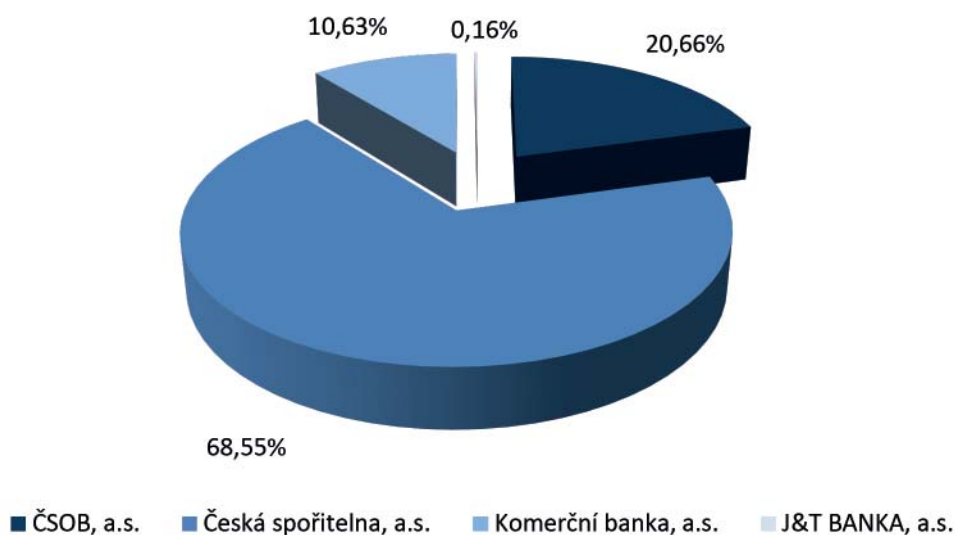
** Nejčastější počet spořicíh státních dluhopisů pořízených jedním držitelem

Struktura distributorů dle počtu prodaných kusů SSD (domácí fyzické osoby)



■ ČSOB, a.s. ■ Česká spořitelna, a.s. ■ Komerční banka, a.s. ■ J&T BANKA, a.s.

Struktura distributorů dle počtu držitelů SSD (domácí fyzické osoby)



Základní popisné statistiky prodaných SSD dle věku držitele

Věková kategorie	0-30 let	31-40 let	41-50 let	51-60 let	61-70 let	71-80 let	81 a více
Počet prodaných SSD (ks)	235 788 305	1 236 813 381	2 592 527 147	4 242 452 936	4 159 104 976	1 149 409 009	215 935 952
Počet držitelů SSD	726	1 758	3 039	5 618	7 599	2 632	603
Medián počtu prodaných SSD jednomu držiteli (ks)	100 464	200 000	300 000	257 766	206 000	155 000	154 639
Průměrný počet prodaných SSD jednomu držiteli (ks)	324 777	703 534	853 086	755 154	547 323	436 706	358 103
Modus počtu prodaných SSD jednomu držiteli (ks)*	100 000	100 000	100 000	100 000	100 000	100 000	100 000
25% kvantil počtu prodaných SSD jednomu držiteli (ks)	50 000	100 000	103 093	104 000	100 000	100 000	100 000
75% kvantil počtu prodaných SSD jednomu držiteli (ks)	300 000	500 000	600 000	515 463	500 000	360 825	309 750
Maximální počet prodaných SSD jednomu držiteli (ks)	20 618 557	51 546 392	206 185 567	153 092 783	56 700 000	39 405 000	18 556 702
Minimální počet prodaných SSD jednomu držiteli (ks)	1 000	1 000	1 000	1 000	2 000	1 000	4 000

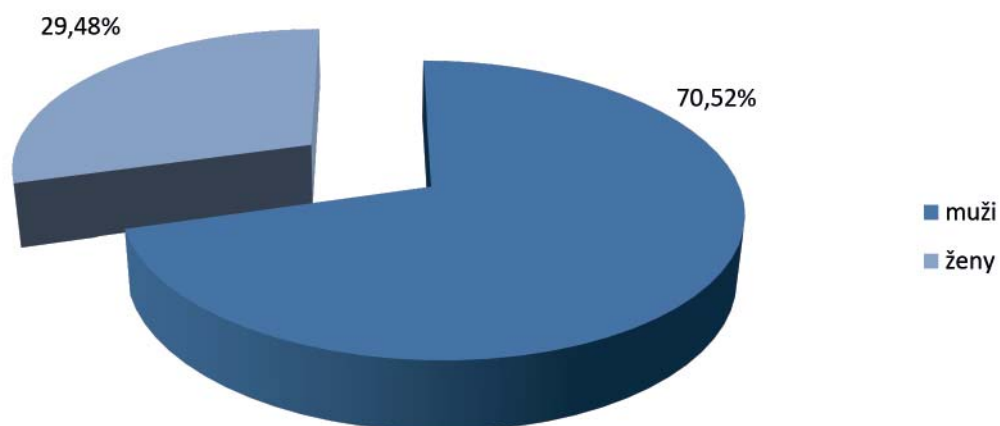
* Nejčastější počet spořicí státních dluhopisů pořízených jedním držitelem

Základní popisné statistiky prodaných SSD dle pohlaví držitele

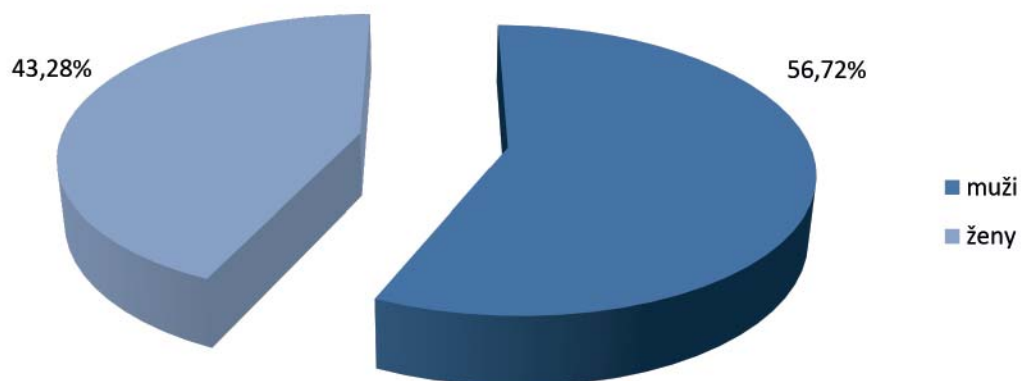
Pohlaví	muži	ženy
Počet prodaných SSD (ks)	9 753 801 077	4 078 230 629
Počet držitelů SSD	12 464	9 511
Medián počtu prodaných SSD jednomu držiteli (ks)	250 000	200 000
Průměrný počet prodaných SSD jednomu držiteli (ks)	782 558	428 791
Modus počtu prodaných SSD jednomu držiteli (ks)*	100 000	100 000
25% kvantil počtu prodaných SSD jednomu držiteli (ks)	103 092	100 000
75% kvantil počtu prodaných SSD jednomu držiteli (ks)	515 500	400 000
Maximální počet prodaných SSD jednomu držiteli (ks)	206 185 567	51 546 392
Minimální počet prodaných SSD jednomu držiteli (ks)	1 000	1 000

* Nejčastější počet spořicíh státních dluhopisů pořízených jedním držitelem

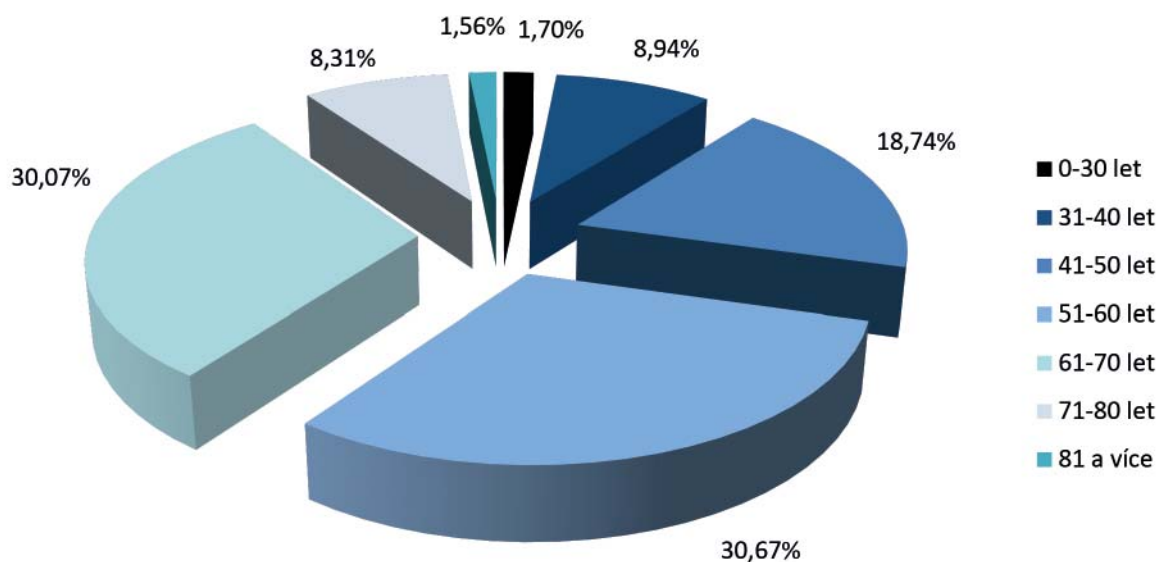
Pohlavní struktura domácích fyzických osob dle počtu prodaných kusů SSD



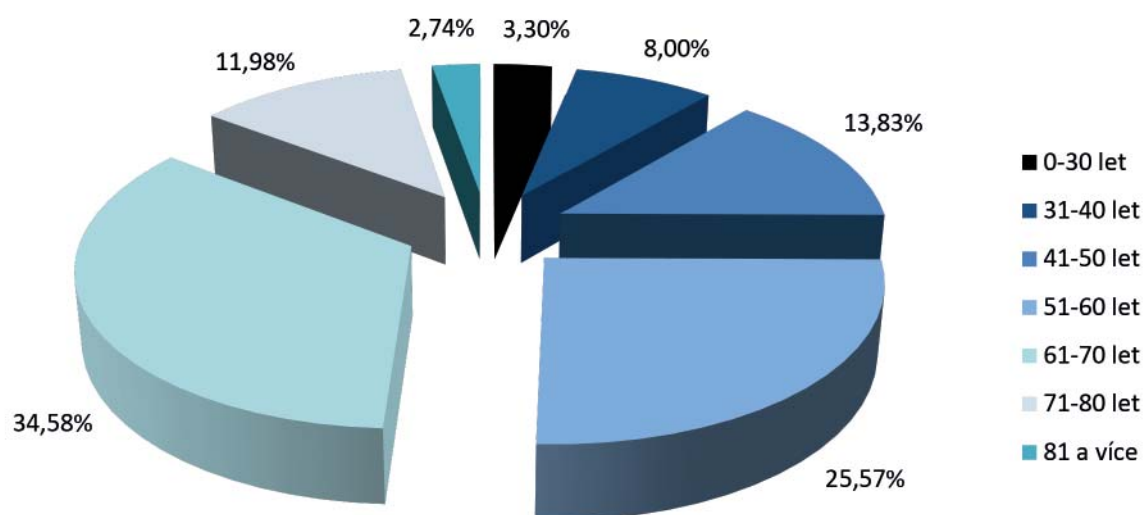
Pohlavní struktura domácích fyzických osob dle počtu držitelů SSD



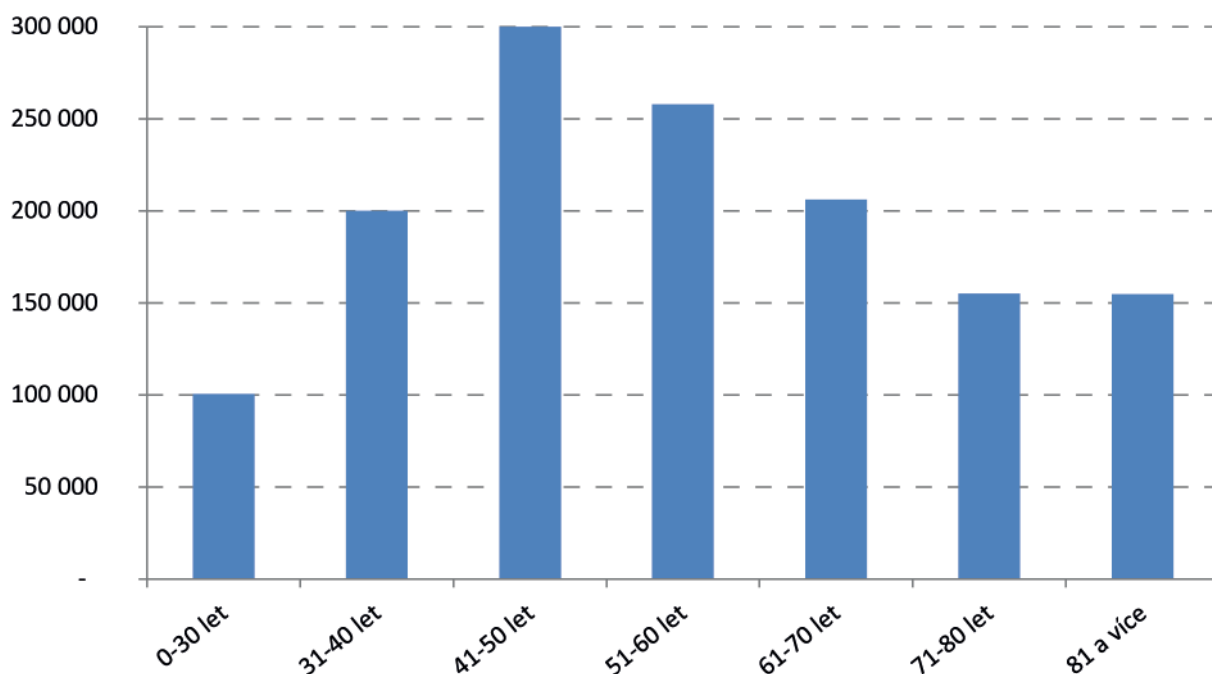
Věková struktura domácích fyzických osob dle počtu prodaných kusů SSD



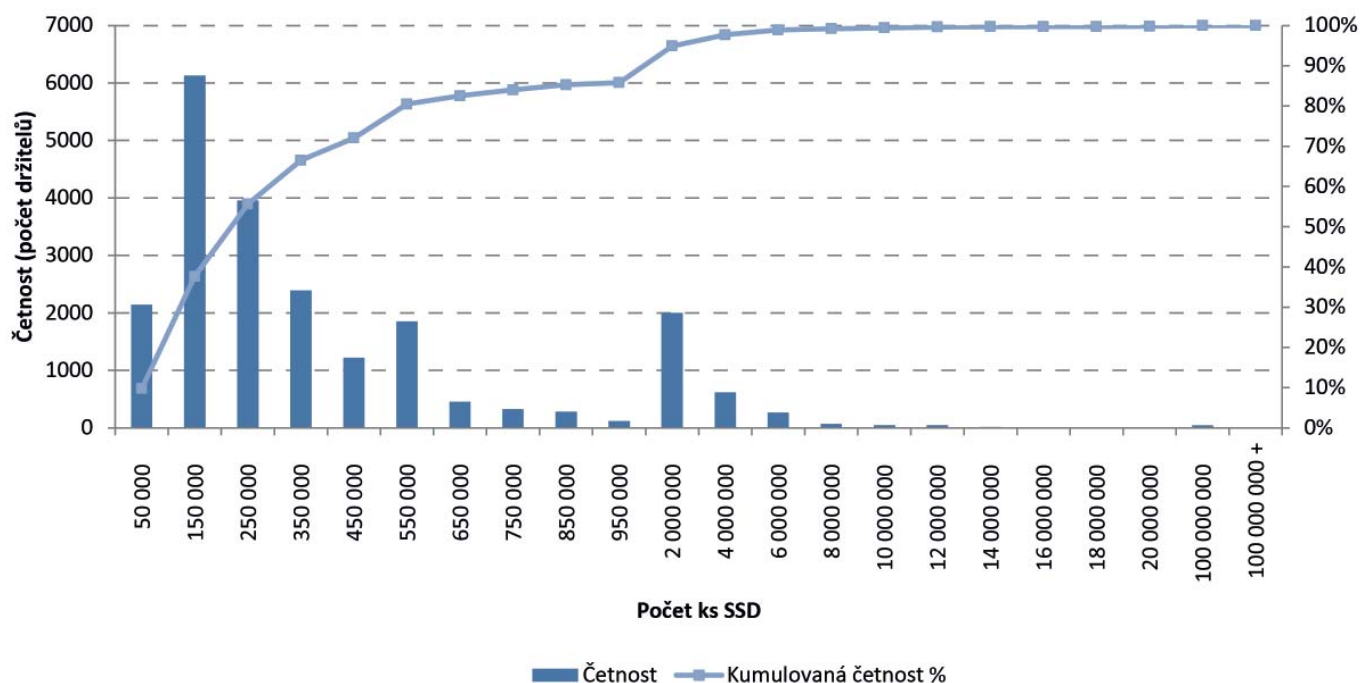
Věková struktura domácích fyzických osob dle počtu držitelů SSD



Medián počtu prodaných kusů SSD jednomu držiteli dle věku (domácí fyzické osoby)



Rozdělení počtu držitelů dle počtu prodaných kusů SSD (domácí fyzické osoby)



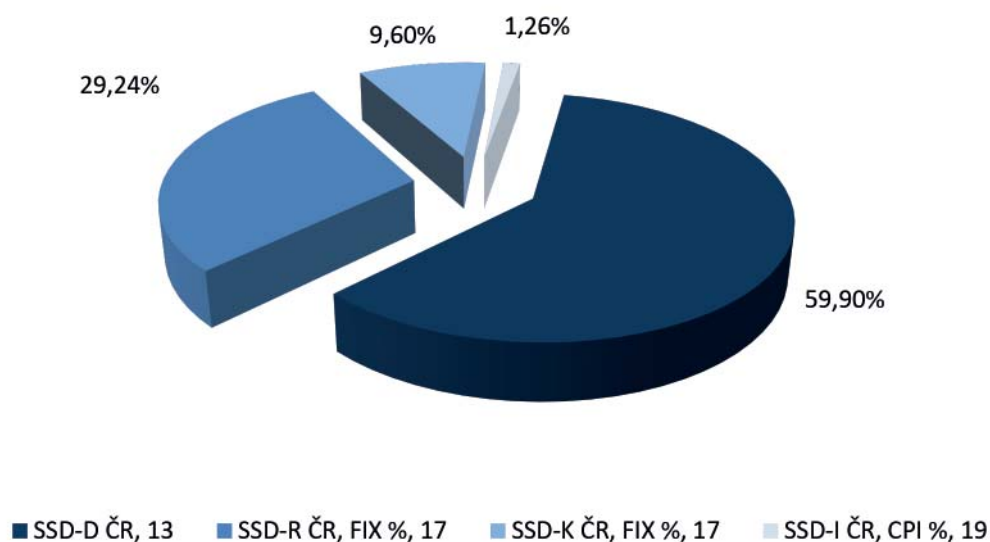
Právnícké osoby

Základní popisné statistiky prodaných SSD dle jednotlivých emisí

Název SSD	SSD-D ČR, 13	SSD-R ČR, FIX %, 17	SSD-K ČR, FIX %, 17	SSD-I ČR, CPI %, 19	SSD souhrn
ISIN	CZ0001003594	CZ0001003578	CZ0001003560	CZ0001003586	
Zahraniční právnické osoby	0	0	0	0	0
Počet prodaných SSD (ks)	218 069 156	106 450 000	34 963 000	4 600 000	364 082 156
Počet držitelů SSD	47	29	10	4	82*
Medián počtu prodaných SSD jednomu držiteli (ks)	1 546 391	1 500 000	3 250 000	650 000	1 800 000
Průměrný počet prodaných SSD jednomu držiteli (ks)	4 639 769	3 670 690	3 496 300	1 150 000	4 440 026
Modus počtu prodaných SSD jednomu držiteli (ks)**	2 000 000	5 000 000	5 000 000	300 000	5 000 000
25% kvantil počtu prodaných SSD jednomu držiteli (ks)	507 732	300 000	853 250	300 000	503 866
75% kvantil počtu prodaných SSD jednomu držiteli (ks)	5 077 320	4 750 000	5 000 000	1 500 000	5 000 000
Maximální počet prodaných SSD jednomu držiteli (ks)	41 237 114	40 000 000	10 000 000	3 000 000	41 237 114
Minimální počet prodaných SSD jednomu držiteli (ks)	103 000	10 000	150 000	300 000	10 000

* Nejedná se o součet počtu držitelů jednotlivých emisí z důvodu pořízení více emisí jedním držitelem
 ** Nejčastější počet spořicí státních dluhopisů pořízených jedním držitelem

Struktura emisí dle počtu prodaných kusů SSD (právnícké osoby)

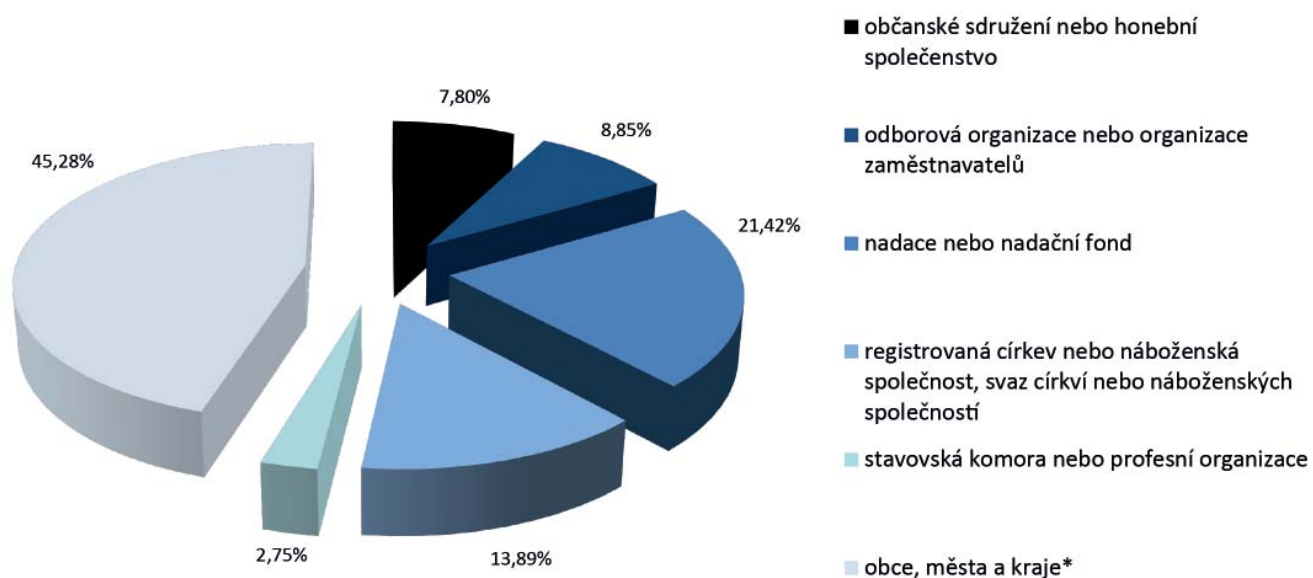


Základní popisné statistiky prodaných SSD dle typu právnické osoby

	Počet osob	Počet prodaných SSD	Podíl prodaných SSD
občanské sdružení nebo honební společenstvo	26	28 409 320	7,80%
odborová organizace nebo organizace zaměstnavatelů	12	32 235 464	8,85%
nadace nebo nadační fond	16	77 980 928	21,42%
registrovaná církev nebo náboženská společnost, svaz církví nebo náboženských společností	6	50 587 114	13,89%
stavovská komora nebo profesní organizace	1	10 000 000	2,75%
obce, města a kraje*	21	164 869 330	45,28%
Celkem	82	364 082 156	100,00%

* včetně zájmových sdružení obcí, měst a krajů

Struktura právnických osob dle počtu prodaných kusů SSD



* včetně zájmových sdružení obcí, měst a krajů

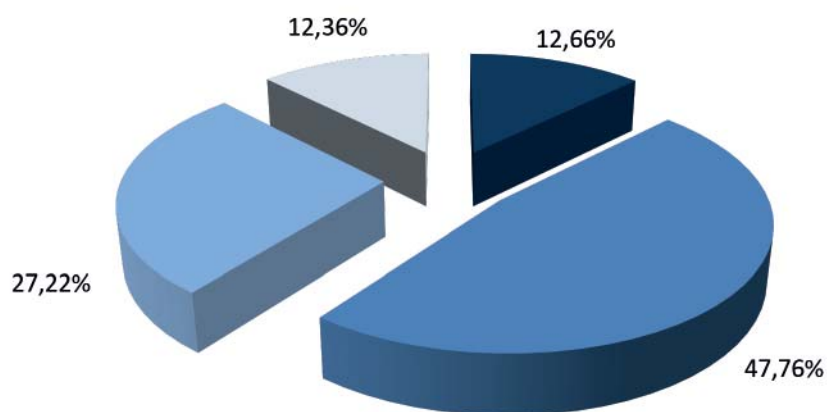
Základní popisné statistiky prodaných SSD dle distributorů (právnícké osoby)

Distributor	ČSOB, a.s.	Česká spořitelna, a.s.	Komerční banka, a.s.	J&T BANKA, a.s.	Distributoři souhrn
Počet prodaných SSD (ks)	46 080 824	173 887 921	99 113 411	45 000 000	364 082 156
Počet držitelů SSD	16	45	19	2	82*
Medián počtu prodaných SSD jednomu držiteli (ks)	1 750 000	1 013 000	3 093 000	22 500 000	1 800 000
Průměrný počet prodaných SSD jednomu držiteli (ks)	2 880 052	3 864 176	5 216 495	22 500 000	4 440 026
Modus počtu prodaných SSD jednomu držiteli (ks)**	2 000 000	5 000 000	5 000 000	-	5 000 000
25% kvantil počtu prodaných SSD jednomu držiteli (ks)	192 139	515 464	1 022 732	13 750 000	503 866
75% kvantil počtu prodaných SSD jednomu držiteli (ks)	5 038 660	3 092 784	6 500 000	31 250 000	5 000 000

* Nejedná se o součet počtu držitelů spořicí státních dluhopisů, jelikož někteří nakupovali u více distributorů

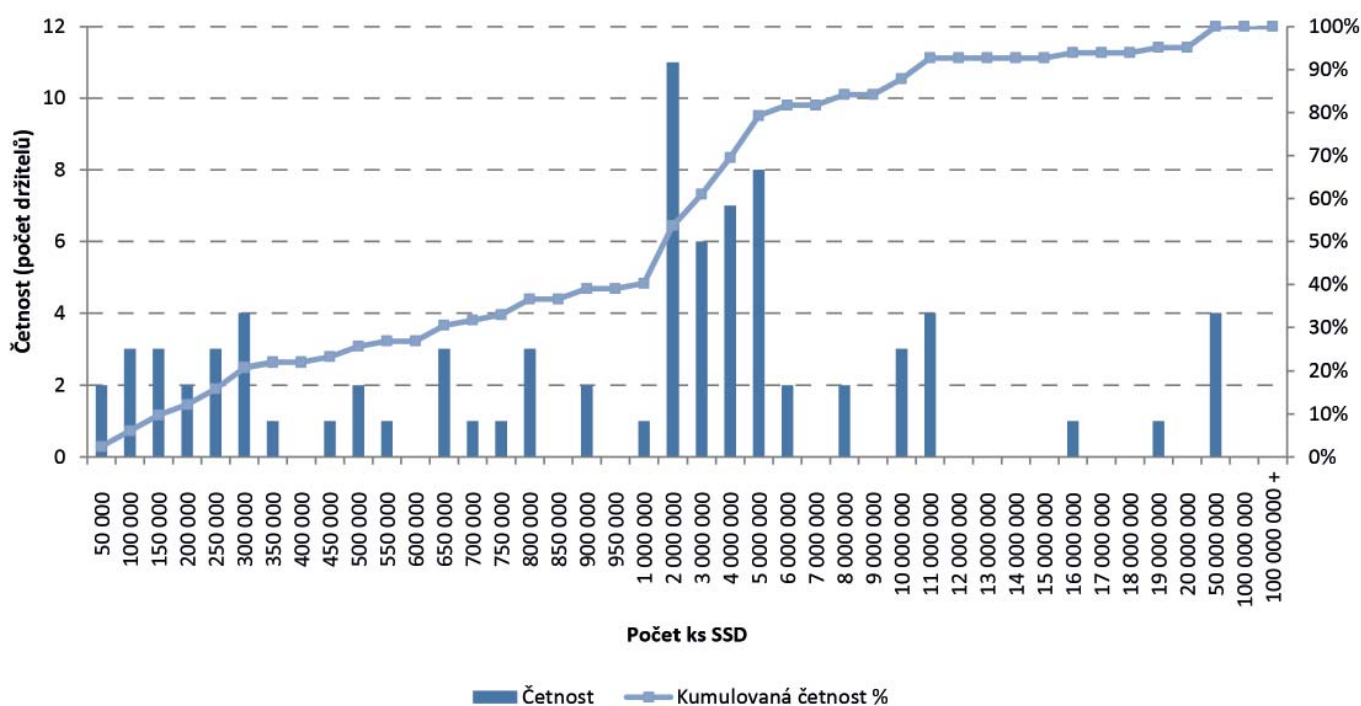
** Nejčastější počet spořicí státních dluhopisů pořízených jedním držitelem

Struktura distributorů dle počtu prodaných kusů SSD (právnícké osoby)



■ ČSOB, a.s. ■ Česká spořitelna, a.s. ■ Komerční banka, a.s. ■ J&T BANKA, a.s.

Rozdělení počtu držitelů dle počtu prodaných kusů SSD (právnícké osoby)



Zahraniční fyzické osoby

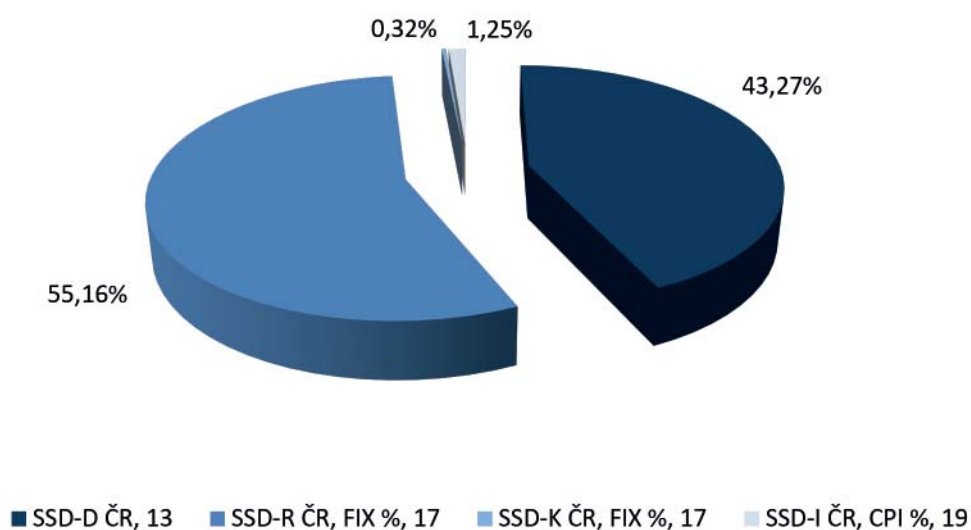
Základní popisné statistiky prodaných SSD dle jednotlivých emisí

Název SSD	SSD-D ČR, 13	SSD-R ČR, FIX %, 17	SSD-K ČR, FIX %, 17	SSD-I ČR, CPI %, 19	SSD souhrn
ISIN	CZ0001003594	CZ0001003578	CZ0001003560	CZ0001003586	
Počet prodaných SSD (ks)	477 610 876	608 875 000	3 500 000	13 797 750	1 103 783 626
Počet držitelů SSD	38	26	6	15	73*
Medián počtu prodaných SSD jednomu držiteli (ks)	459 500	600 000	200 000	500 000	507 731
Průměrný počet prodaných SSD jednomu držiteli (ks)	12 568 707	23 418 269	583 333	919 850	15 120 324
Modus počtu prodaných SSD jednomu držiteli (ks)**	515 464	100 000	50 000	300 000	100 000
25% kvantil počtu prodaných SSD jednomu držiteli (ks)	210 639	100 000	75 000	275 000	150 000
75% kvantil počtu prodaných SSD jednomu držiteli (ks)	1 417 982	1 000 000	812 500	1 000 000	1 200 000
Maximální počet prodaných SSD jednomu držiteli (ks)	206 185 567	298 000 000	2 000 000	3 000 000	504 185 567
Minimální počet prodaných SSD jednomu držiteli (ks)	20 000	10 000	50 000	20 000	20 000

* Nejedná se o součet počtu držitelů jednotlivých emisí z důvodu pořízení více emisí jedním držitelem

** Nejčastější počet spořicí státních dluhopisů pořízených jedním držitelem

Struktura emisí dle počtu prodaných kusů SSD (zahraniční fyzické osoby)



Počet prodaných kusů SSD dle občanství držitelů a jednotlivých emisí (zahraniční fyzické osoby)

Název SSD	SSD-D ČR, 13	SSD-R ČR, FIX %, 17	SSD-K ČR, FIX %, 17	SSD-I ČR, CPI %, 19	SSD souhrn
ISIN	CZ0001003594	CZ0001003578	CZ0001003560	CZ0001003586	
Rakousko (AUT)	1 030 928				1 030 928
Kanada (CAN)	35 162 886				35 162 886
Německo (DEU)	6 868 987	2 100 000	2 100 000	500 000	11 568 987
Dánsko (DNK)	309 278				309 278
Francie (FRA)	515 463				515 463
Řecko (GRC)	1 500 000				1 500 000
Švýcarsko (CHE)	414 647 134	594 000 000			1 008 647 134
Nizozemsko (NLD)	515 464	100 000		50 000	665 464
Polsko (POL)	619 000	2 000 000			2 619 000
Slovensko (SVK)	13 348 953	10 675 000	1 400 000	13 247 750	38 671 703
Jihoafrická republika (ZAF)	3 092 783				3 092 783
Celkem	477 610 876	608 875 000	3 500 000	13 797 750	1 103 783 626

Rozdělení počtu držitelů dle počtu prodaných kusů SSD (zahraniční fyzické osoby)

