



Spořicí
státní dluhopisy

Představení vánoční emise 2013

Ing. Jan Fischer, CSc.

ministr financí

31. října 2013



Stav financování v letošním roce

mld. Kč	plán na rok 2013 Strategie	plán na rok 2013 Revize	stav k 31.10.2013
Instrumenty peněžního trhu (čistá emise)*	0,0	-80,0 až -50,0	-48,7
Střednědobé a dlouhodobé státní dluhopisy	87,1 až 219,1	96,7 až 170,7	137,3
Spořicí státní dluhopisy	20,0 až 40,0	30,0 až 40,0	17,6
Úvěry od Evropské investiční banky	1,6	0,0 až 4,0	1,5
Financování celkem	230,7	120,7	107,6

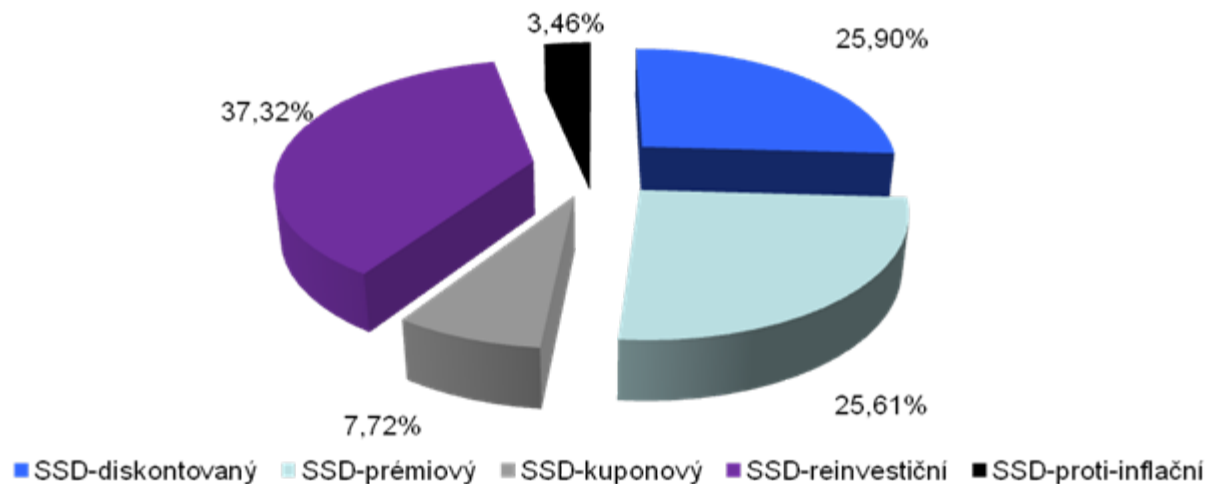
* Včetně peněžních prostředků získaných v rámci půjčování střednědobých a dlouhodobých státních dluhopisů

Souhrnné statistiky

Celková jmenovitá hodnota vydaných SSD v letech 2011, 2012 a 2013 (mld. Kč)	83,2
Celková jmenovitá hodnota SSD v oběhu (mld. Kč)	73,8
Počet držitelů SSD	82 481
Medián počtu držených SSD jedním držitelem (ks)	206 185
Průměrný věk držitele SSD (roky)	59,1
Podíl SSD na korunových střednědobých a dlouhodobých státních dluhopisech (%)	6,5
Podíl SSD na celkovém státním dluhu (%)	4,4

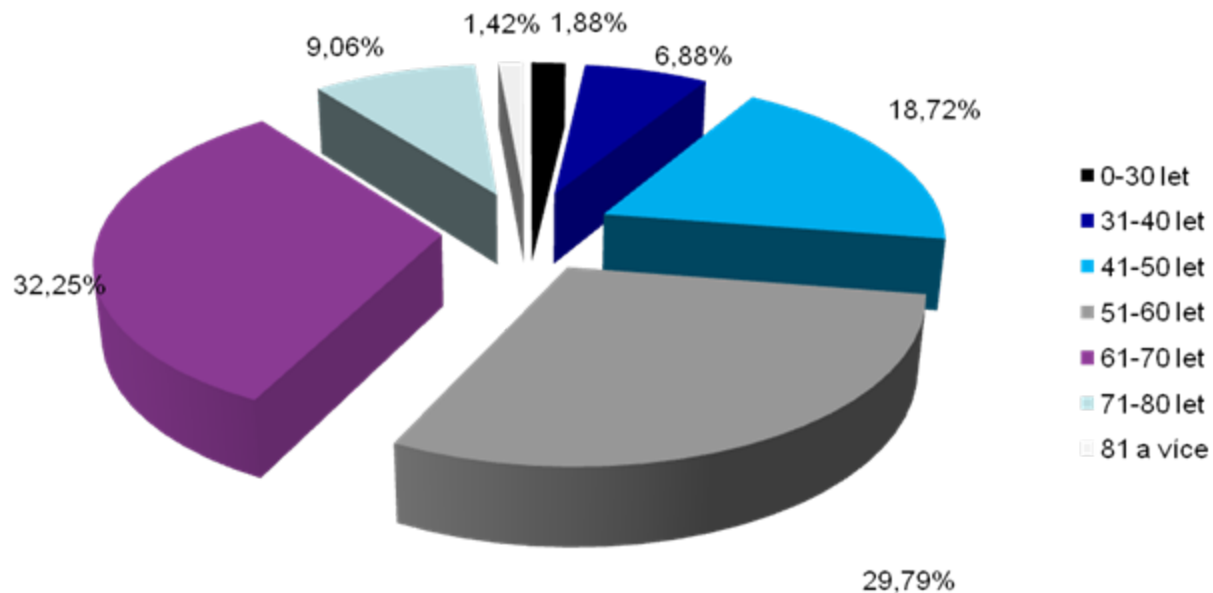
pozn. veškeré doposud vydané emise SSD, souhrnná data k 1. 7. 2013

Struktura emisí SSD dle počtu držených kusů



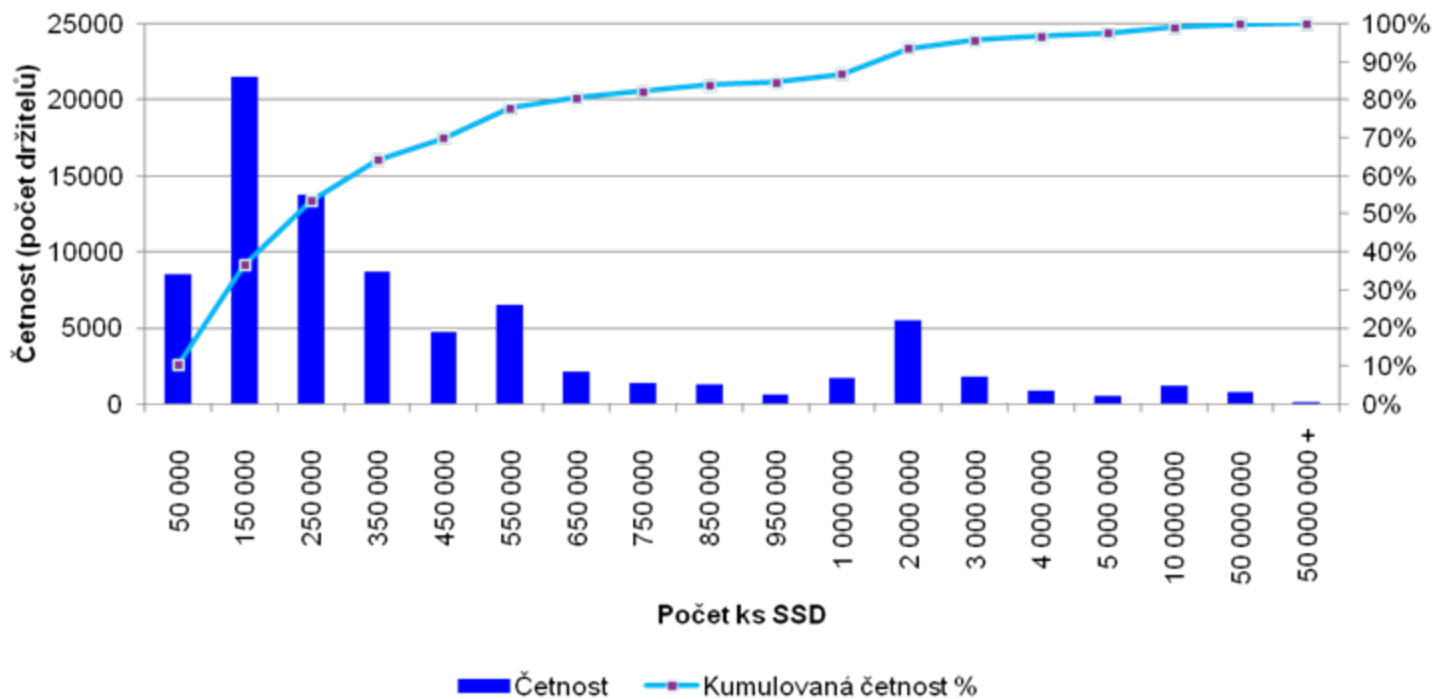
Souhrnné statistiky

Věková struktura domácích fyzických osob dle počtu držených SSD



Souhrnné statistiky

Rozdělení počtu držitelů dle počtu prodaných kusů





Harmonogram vánoční emise 2013

- **4. až 29. listopadu – upisovací období**

Zájemci mohou podávat žádosti o úpis prostřednictvím distributorů

Ministerstvo financí může ukončit upisovací období dříve!

- **12. prosince – datum emise**

Dluhopisy budou připsány na majetkový účet upisovatelů



Nabízené typy dluhopisů

- 3letý prémiový
- 5letý kuponový
- 5letý reinvestiční
- 7letý proti-inflační

*3

5

+5

i7



Parametry dluhopisů

	Prémiový	Kuponový	Reinvestiční	Proti- inflační
Upisovací období	4. 11. – 29. 11. 2013	4. 11. – 29. 11. 2013	4. 11. – 29. 11. 2013	4. 11. – 29. 11. 2013
Datum emise	12. 12. 2013	12. 12. 2013	12. 12. 2013	12. 12. 2013
Datum splatnosti	12. 12. 2016	12. 12. 2018	12. 12. 2018	12. 12. 2020
Jmenovitá hodnota 1 ks	1 Kč	1 Kč	1 Kč	1 Kč
Emisní kurz	100 %	100 %	100 %	100 %
Minimální počet ks 1 objednávky dluhopisů	1 000 ks	1 000 ks	1 000 ks	1 000 ks
Požizovací cena 1 000 ks	1 000 Kč	1 000 Kč	1 000 Kč	1 000 Kč



Parametry dluhopisů

	Prémiový	Kuponový	Reinvestiční	Proti-inflační
Typ úročení	pevná úroková sazba s premií v posledním roce	rostoucí pevná úroková sazba	rostoucí pevná úroková sazba	pohyblivá úroková sazba podle vývoje míry inflace
Automatická reinvestice výnosů	ANO	NE	ANO	ANO
Frekvence připsování výnosů	1x ročně	1x ročně	1x ročně	2x ročně
Výplata výnosů	při splatnosti	1x ročně	při splatnosti	při splatnosti
Předčasné splacení	ANO	ANO	ANO	ANO
Možnost reinvestice jmenovité hodnoty	ANO	ANO	ANO	ANO



Výnosy dluhopisů před zdaněním

Výnosové období	Prémiový dluhopis	Kuponový dluhopis	Reinvestiční dluhopis
12. 12. 2013 – 12. 12. 2014	0,50 %	0,50 %	0,50 %
12. 12. 2014 – 12. 12. 2015	0,50 %	1,00 %	1,00 %
12. 12. 2015 – 12. 12. 2016	6,00 %	3,00 %	3,00 %
12. 12. 2016 – 12. 12. 2017	-	4,00 %	4,00 %
12. 12. 2017 – 12. 12. 2018	-	5,50 %	6,50 %



Výnosy proti-inflačního dluhopisu

- výnos dluhopisu bude reinvestován 2 x ročně k datu 12. 6. a 12. 12.
- pohyblivá úroková sazba podle vývoje 6ti-měsíční míry inflace

- **Reálný výnos (kupon) cca 0,50 % p. a.***

+

procentní změna bazického indexu spotřebitelských cen (životních nákladů) za měsíc duben/říjen příslušného roku proti indexu spotřebitelských cen (životních nákladů) za měsíc říjen/duben roku předchozího

* 0,25 % per semestre



Předčasné splacení

- vložené prostředky lze v plné výši získat zpět **bez sankcí a poplatků** ve stanovených termínech, **včetně poměrného výnosu**
- u kteréhokoli z distributorů
- z počtu nad 500 000 ks může být k jednomu datu předčasně splaceno nejvýše 50 % vlastněných dluhopisů

Kdy nejdříve lze získat zpět investované prostředky?

- Prémiový – po 12 měsících držby 1x ročně
- Kuponový – po 12 měsících držby 2x ročně
- Reinvestiční – po 12 měsících držby 2x ročně
- Proti-inflační – po 12 měsících držby 2x ročně

Elektronický přístup ke správě majetkového účtu

- pilotní provoz
- umožněn pouze osobám, které si **v minulosti pořídily spořicí státní dluhopisy prostřednictvím distributora** a zároveň od vánoční emise 2012 do 31. 10. 2013 **projevily zájem o tuto službu** zaškrtnutím příslušné kolonky v žádosti o úpis či v jiné žádosti
- informace o stavu majetkového účtu vlastníka spořicí státních dluhopisů
- možné provádět úkony: požadavky na úpis, reinvestici jmenovité hodnoty či předčasné splacení spořicí státních dluhopisů, změna osobních údajů vlastníka, atd.

- <https://pssd.sporicidluhopisycr.cz>

The screenshot displays the user interface of the website. At the top, there are news items for February 2011, including 'Pokladní plnění státního rozpočtu: Přehled za leden až únor 2011' and 'Privatizační projekty: Přehledy hospodárení za rok 2010'. Below the news, there is a navigation menu with options: 'Výhody', 'Příručka Investora', 'Grafy a statistiky', 'Distribuční místa', and 'MAJETKOVÝ ÚČET'. The 'MAJETKOVÝ ÚČET' button is highlighted with a red circle. At the bottom, there is a 'ZVOLTE KRAJ' section with a map of the Czech Republic and a 'KALKULAČKA' section with a dropdown menu for 'Typ dluhopisu' and 'Datum vydání'.



Reinvestice jmenovité hodnoty

- K 12. 12. 2013 bude poprvé umožněna reinvestice jmenovité hodnoty

DISKONTOVANÉHO SPOŘICÍHO STÁTNÍHO DLUHOPISU ČESKÉ REPUBLIKY, 2012–2013

- **Reinvestici lze provést do následujících dluhopisů:**
 - PRÉMIOVÝ SPOŘICÍ STÁTNÍ DLUHOPIŠ ČESKÉ REPUBLIKY, 2013–2016 II, FIX %
 - REINVESTIČNÍ SPOŘICÍ STÁTNÍ DLUHOPIŠ ČESKÉ REPUBLIKY, 2013–2018 II, FIX %
 - PROTI-INFLAČNÍ SPOŘICÍ STÁTNÍ DLUHOPIŠ ČESKÉ REPUBLIKY, 2013–2020 II, CPI %

- **Období pro podávání Žádostí o reinvestici:**

4. 11. 2013 – 11. 11. 2013

- **O reinvestici lze požádat u distributorů**



Certifikáty

- **Dárkový certifikát** – obdrží jej obdarovaný od vlastníka dluhopisů poté, co mu je vlastník daruje, možnost získat jej již v průběhu vánočního upisovacího období zároveň s podáním žádosti o úpis
- **Pamětní list emise** – reprezentativní osvědčení o vlastnictví spořicích státních dluhopisů, možnost získat jej nejen v průběhu vánočního upisovacího období, ale **nově i celoročně**



DÁRKOVÝ CERTIFIKÁT

SPORICÍ STÁTNÍ DLUHOPISY

U příležitosti narození Janičky

POČET KUSŮ
= 100 000 =

O CELKOVÉ JMENOVITÉ HODNOTĚ

= 100 000 Kč =

NÁZEV DLUHOPISU

PROTI-INFLAČNÍ SPORICÍ STÁTNÍ DLUHOPIS ČESKÉ REPUBLIKY, 2012 - 2019, CPI %

ISIN
CZ0001003595

PLATNOST CERTIFIKÁTU

19. 1. 2013

DATUM VYSTAVENÍ
19. 1. 2013

DISTRIBUTOR
ČESKÁ SPORITELNA, A.S.
OLBRACHTOVA 1929/62, PRAHA 4

MINISTR FINANČÍ

TENTO LISTINA NENÍ CENNÝM PAPIREM A NEZADÁVÁ SA JAKO MAJETKOVÉ ABO JINÁ PRAHA NEBO POKYNOUŠTÍ ŽEBATÍ VLASTNÍKŮV NEBO DRŽITELŮ ABO JAKÝMKOLIV DALŠÍM OSOUBAM.
MINISTERSTVO FINANČÍ, LETENSKÁ 15, 118 10 PRAHA 1



DÁRKOVÝ CERTIFIKÁT

SPORICÍ STÁTNÍ DLUHOPISY

Blahopřeji k Trvému úspěchu

POČET KUSŮ
= 100 000 =

O CELKOVÉ JMENOVITÉ HODNOTĚ

= 100 000 Kč =

NÁZEV DLUHOPISU

PROTI-INFLAČNÍ SPORICÍ STÁTNÍ DLUHOPIS ČESKÉ REPUBLIKY, 2012 - 2019, CPI %

ISIN
CZ0001003595

PLATNOST CERTIFIKÁTU

19. 1. 2013

DATUM VYSTAVENÍ
19. 1. 2013

DISTRIBUTOR
ČESKÁ SPORITELNA, A.S.
OLBRACHTOVA 1929/62, PRAHA 4

MINISTR FINANČÍ

TENTO LISTINA NENÍ CENNÝM PAPIREM A NEZADÁVÁ SA JAKO MAJETKOVÉ ABO JINÁ PRAHA NEBO POKYNOUŠTÍ ŽEBATÍ VLASTNÍKŮV NEBO DRŽITELŮ ABO JAKÝMKOLIV DALŠÍM OSOUBAM.
MINISTERSTVO FINANČÍ, LETENSKÁ 15, 118 10 PRAHA 1



Počet distribučních míst

Distributor	Počet distribučních míst
Česká pošta, s.p.	980
Česká spořitelna, a.s.	77
Československá obchodní banka, a. s. + vybraná finanční centra Poštovní spořitelny	224 + 8
Komerční banka, a.s.	397
J&T Banka, a. s.	3
CELKEM	1689

Distributorem se mohou stát osoby, které splní technické a legislativní podmínky distribuce a podají konkurenceschopné cenové nabídky



Podrobnější informace

- www.sporicidluhopisycr.cz
- sporicidluhopisy@mfcrcz
- profil na sociální síti Facebook

Informační linky distributorů

Česká pošta, s.p.	800 188 088
Česká spořitelna, a.s.	800 207 207
Československá obchodní banka, a. s., včetně vybraných finančních center Poštovní spořitelny	800 188 188
Komerční banka, a.s.	800 150 250
J&T Banka, a. s.	800 900 920



Spořicí státní dluhopisy

Stabilita, Spolehlivost, Důvěryhodnost

Děkuji za pozornost !

www.sporicidluhopisycr.cz